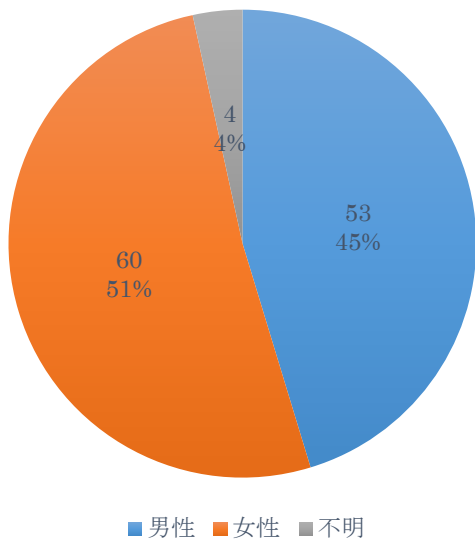


町内消費動向に関するアンケート調査 結果

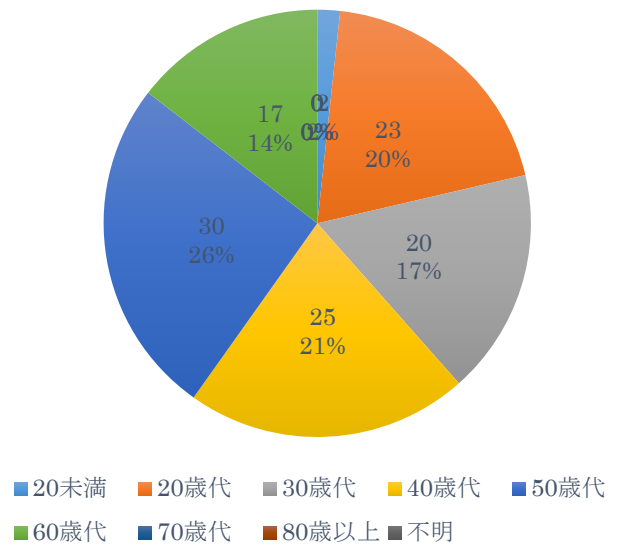
回答者の方および世帯の状況についてお聞きします。

◆回答者の方

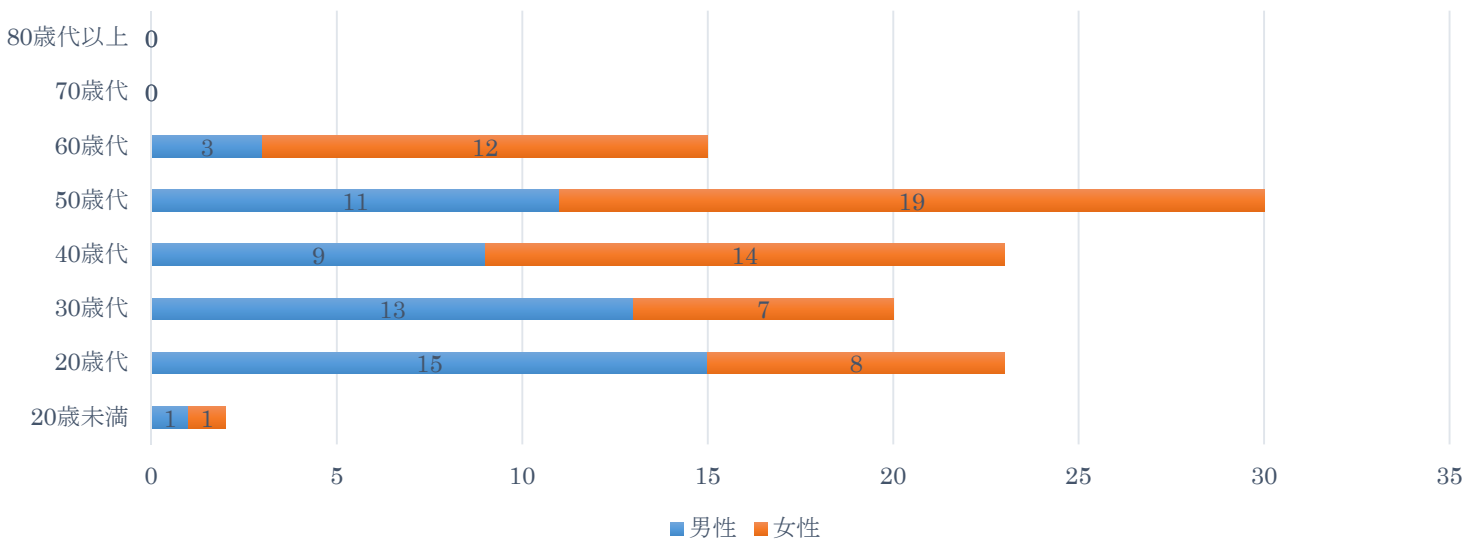
1-1 性別 (総数=117, 単位: 人)



1-2 年齢 (総数=117, 単位: 人)



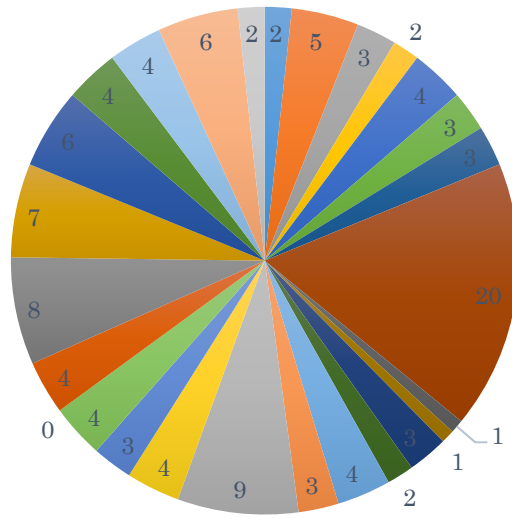
[性別]×[年齢] (総数=113, 単位: 人)



◆世帯の状況

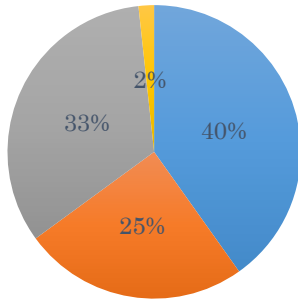
2-1 お住まいの地区

総数=117,単位：人



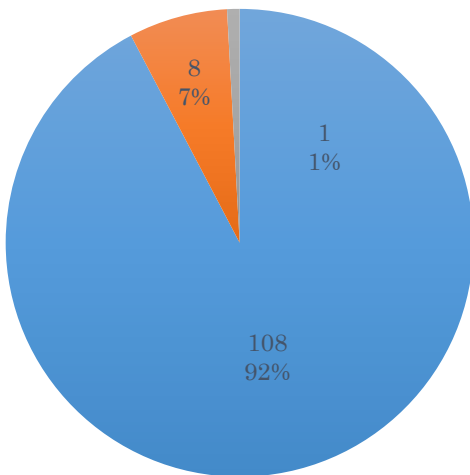
- 1. 田野原
- 2. 樋口
- 3. 蔵木
- 4. 九郎原
- 5. 有飯
- 6. 立河内
- 7. 幸地
- 8. 六日市
- 9. 沢田
- 10. 広石
- 11. 立戸
- 12. 注連川
- 13. 朝倉

エリア別



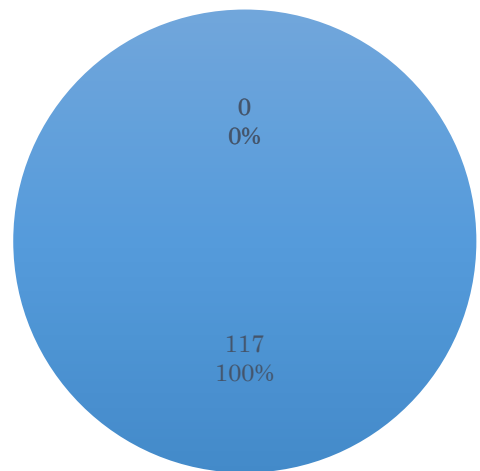
- 1. 六日市エリア
- 2. 七日市エリア
- 3. 柿木エリア
- 4. 不明

2-2 世帯
(総数=117,単位：人)



- 家族と同居
- ひとり暮らし
- 不明

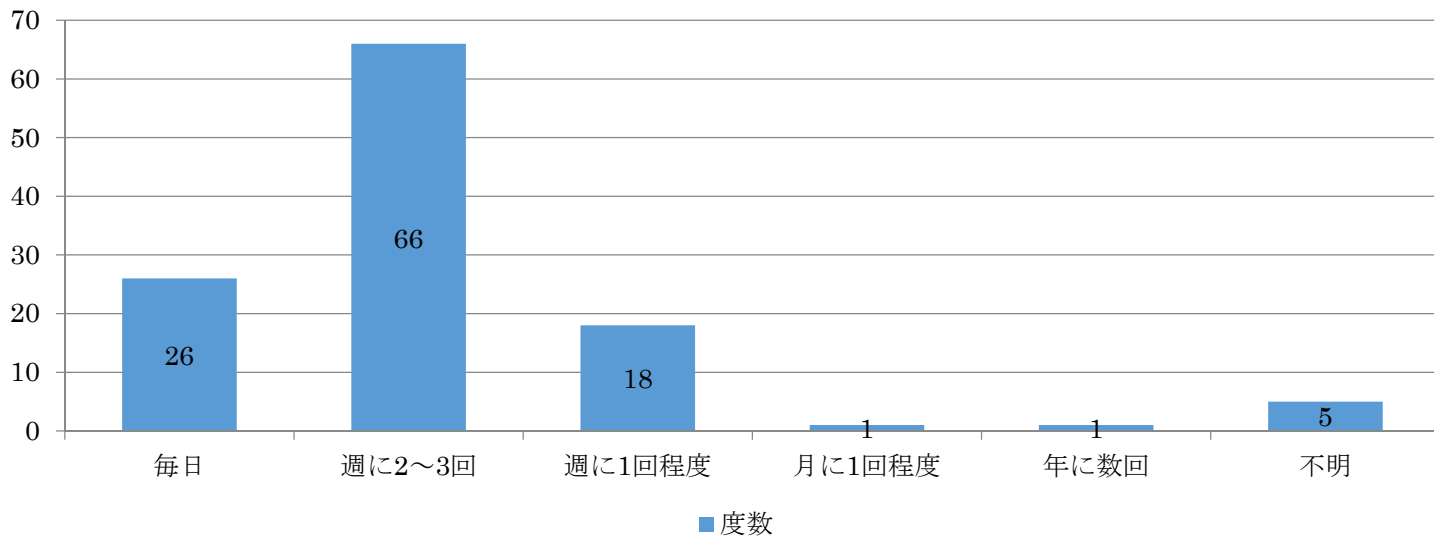
2-3 世帯の自動車所有
(総数=117,単位：人)



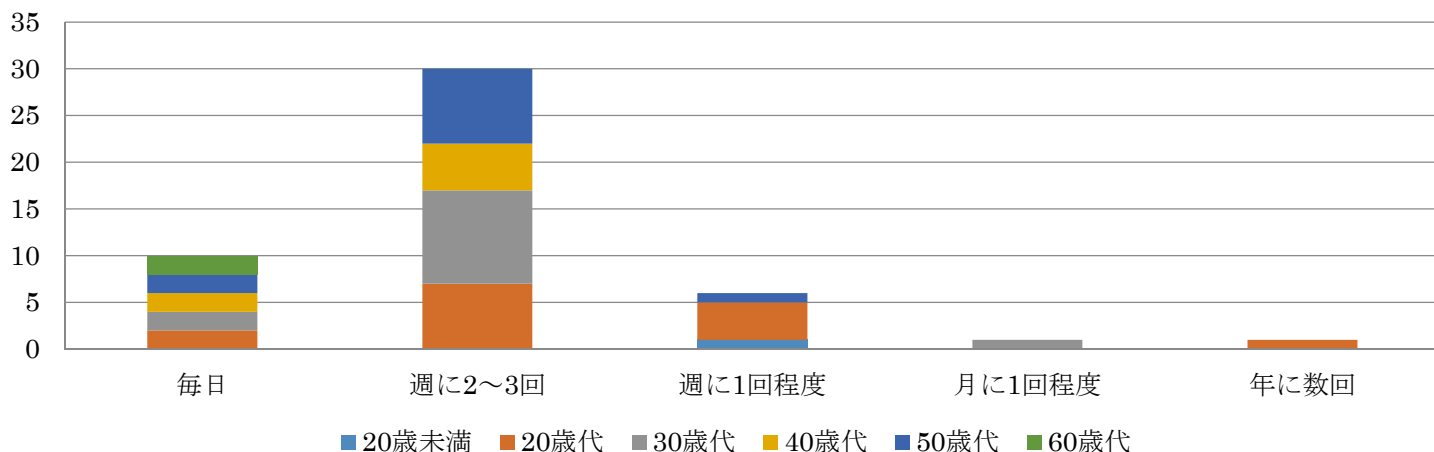
- ある
- ない
- 不明

◆あなたのお宅での普段の買い物動向についてお聞きします。

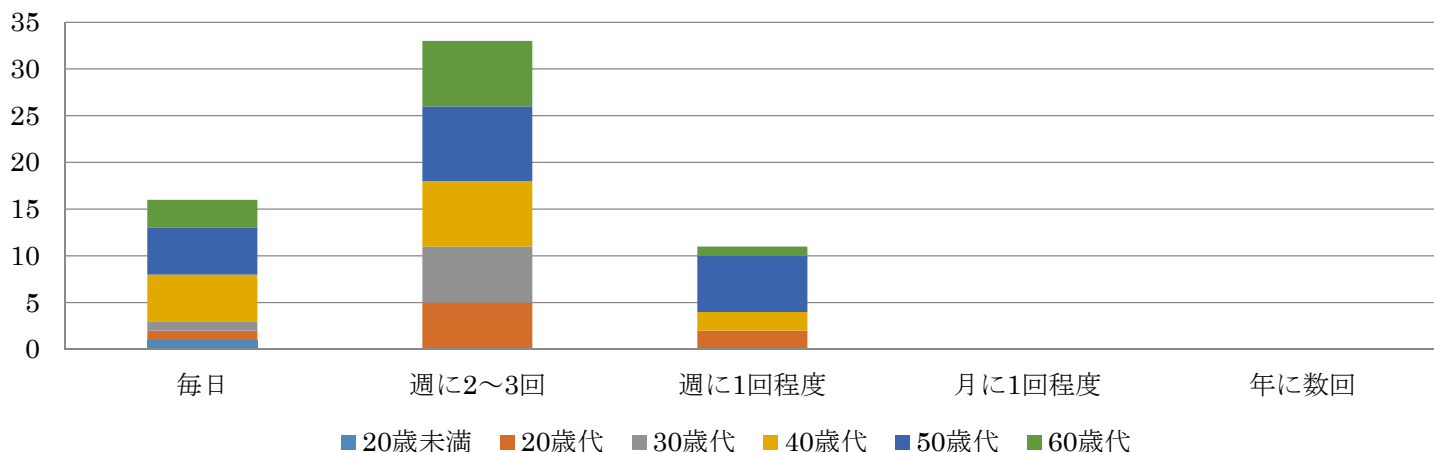
問1 あなたのお宅では食料品を購入するのはどのくらいの頻度ですか？(総数=117,単位：人)



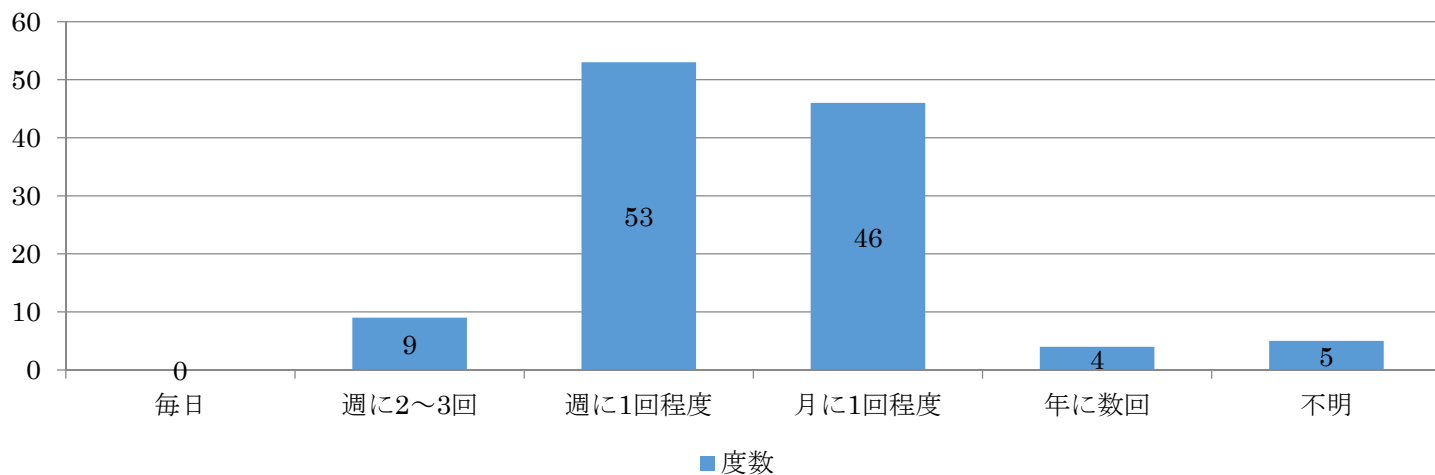
【男性】食料品 買物頻度



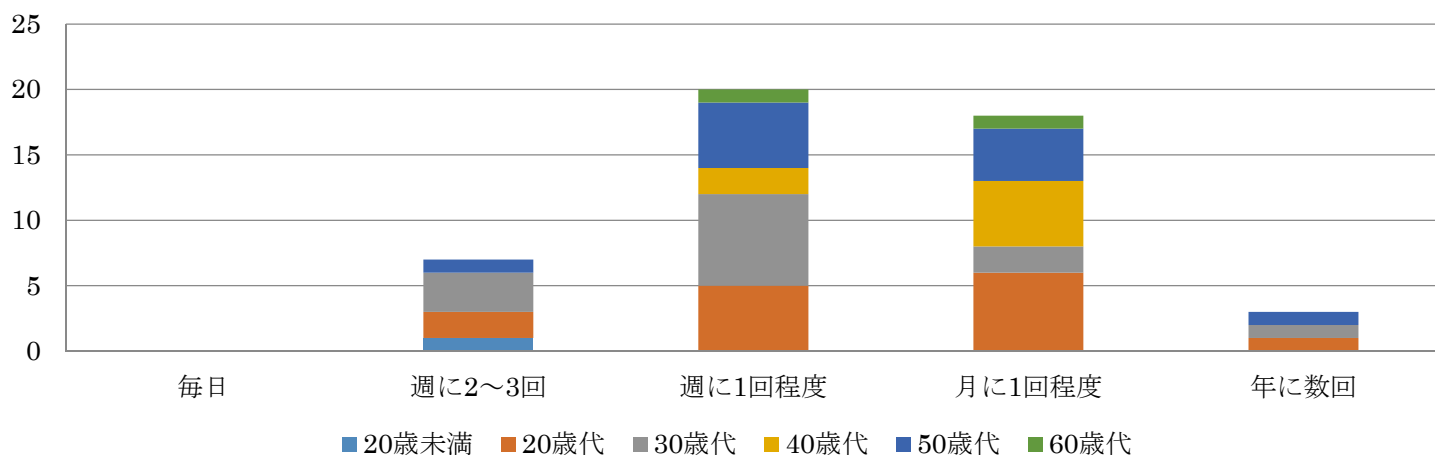
【女性】食料品 買物頻度



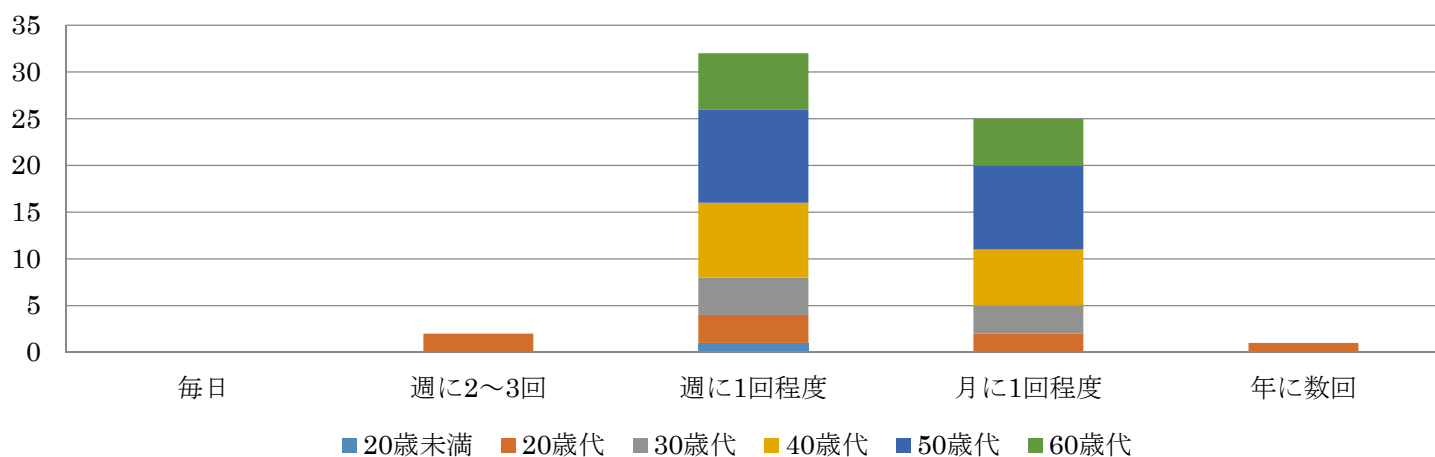
問1 あなたのお宅では日用雑貨・日用衣料品などを購入するのはどのくらいの頻度ですか？
(総数=117,単位：人)



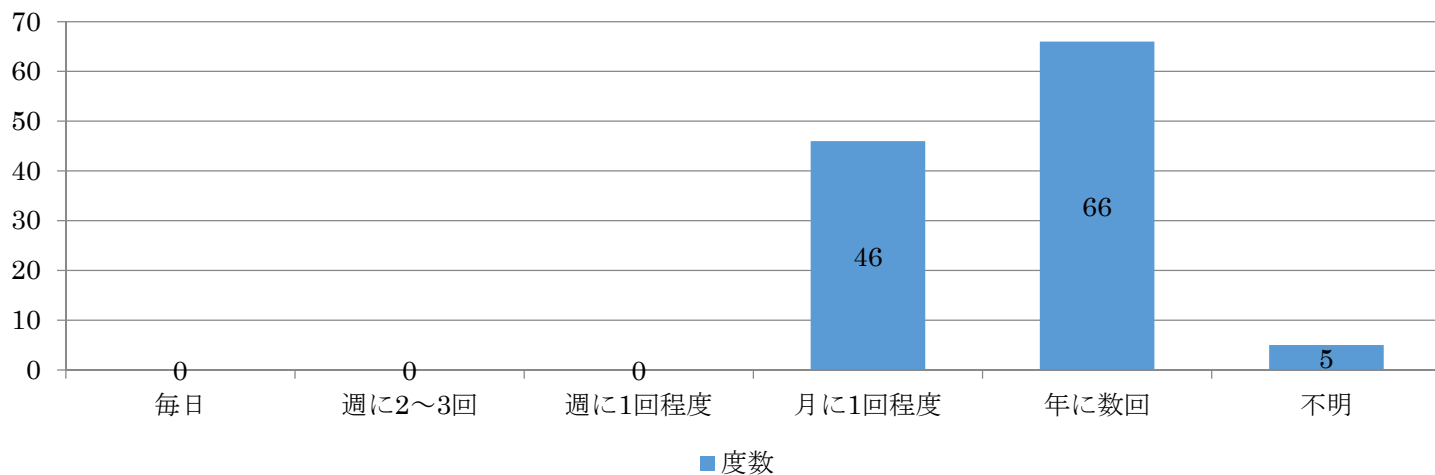
【男性】 日用雑貨など 買物頻度



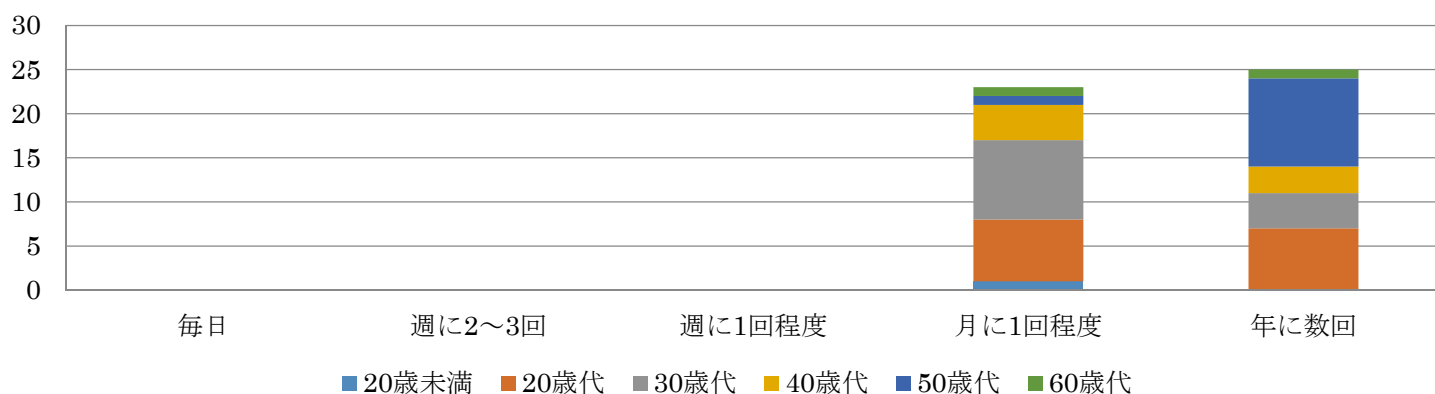
【女性】 日用雑貨など 買物頻度



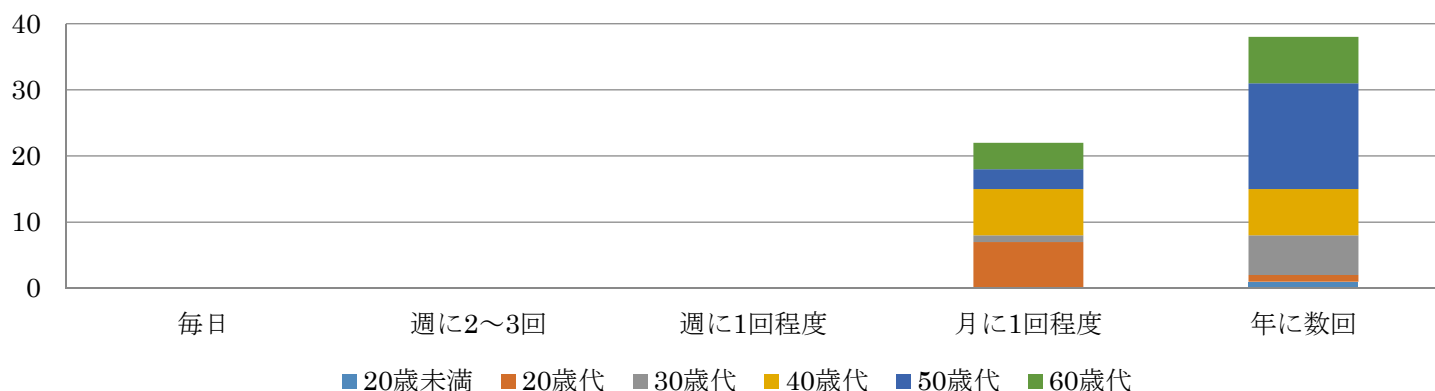
問1 あなたのお宅では紳士服・婦人服・靴・かばん
 などを購入するのはどのくらいの頻度ですか？
 (総数=117,単位:人)



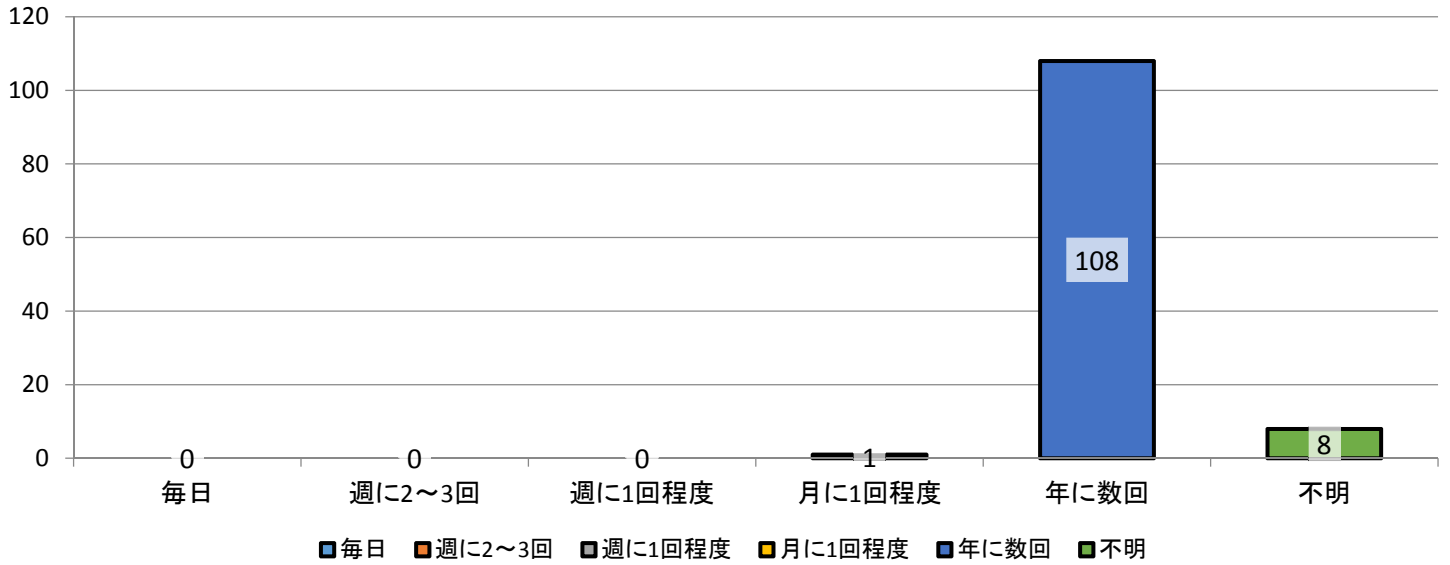
【男性】 紳士服・婦人服・靴・かばんなど
 買物頻度



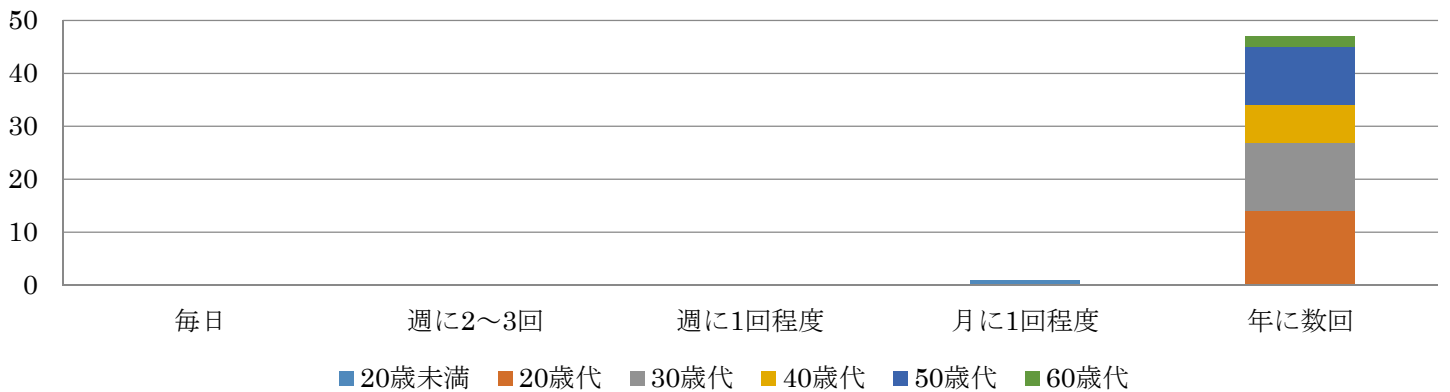
【女性】 紳士服・婦人服・靴・かばんなど
 買物頻度



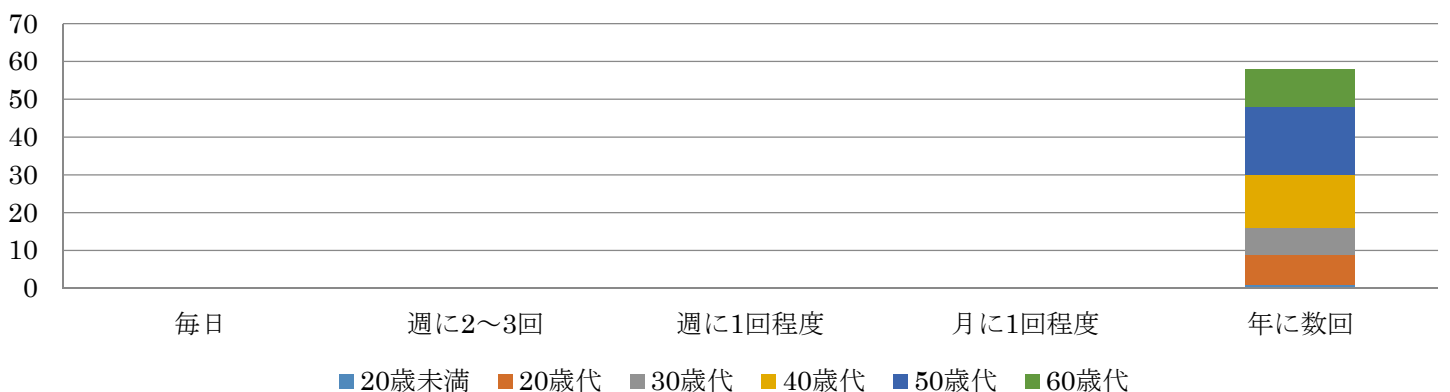
問1 あなたのお宅では家電・家具・インテリア用品などを購入するのはどのくらいの頻度ですか？(総数=117,単位:人)



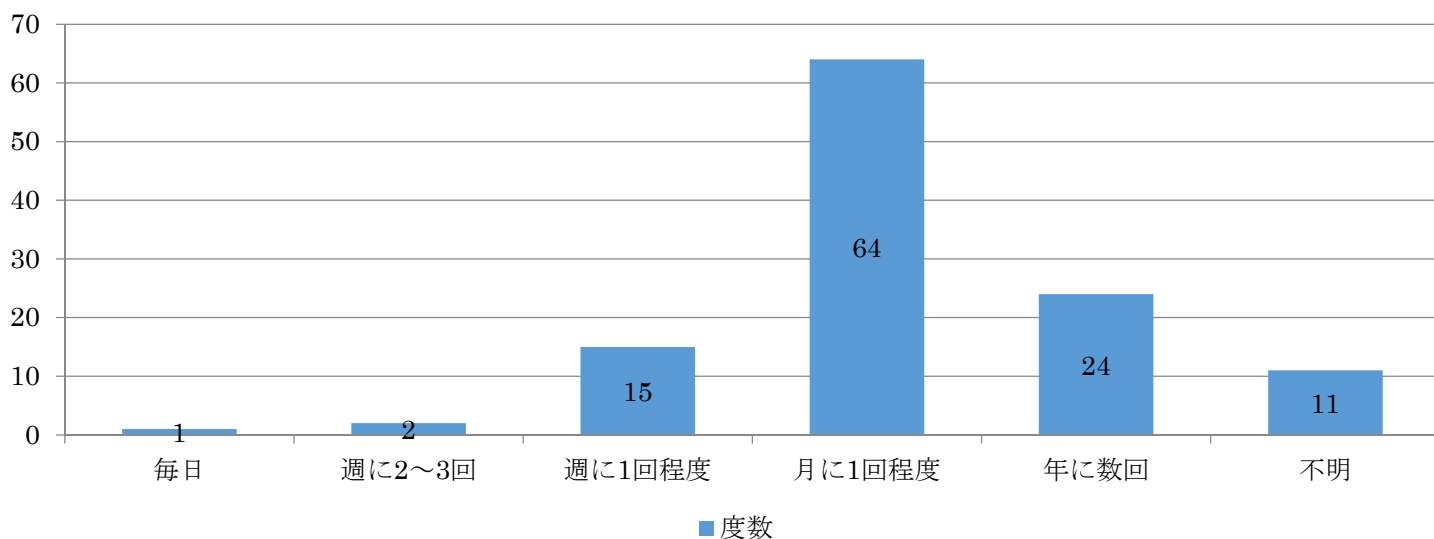
【男性】家電・家具・インテリア用品など買物頻度



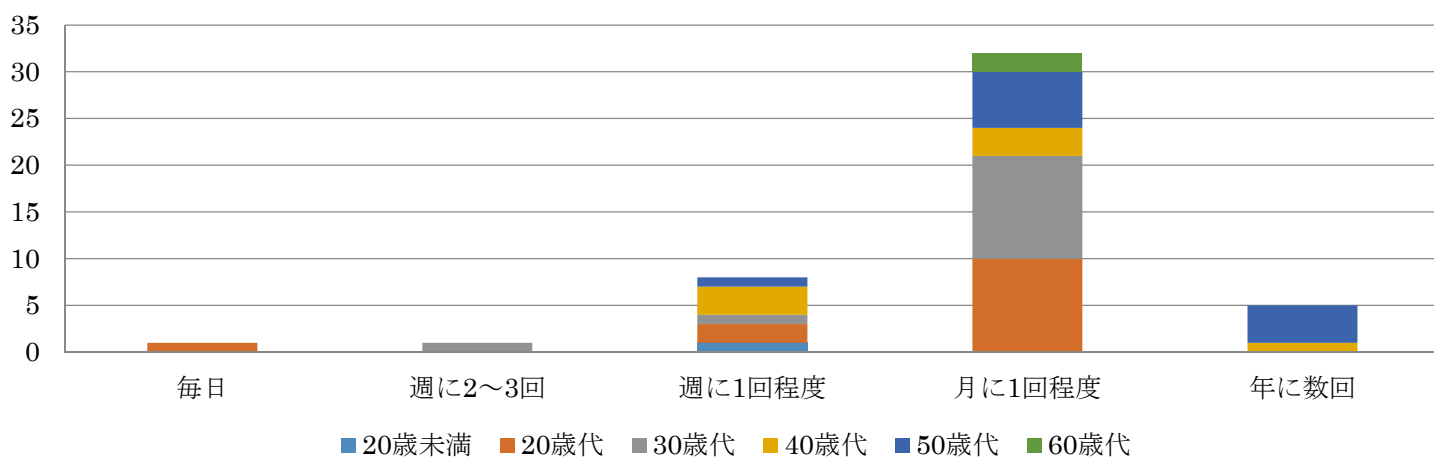
【女性】家電・家具・インテリア用品など買物頻度



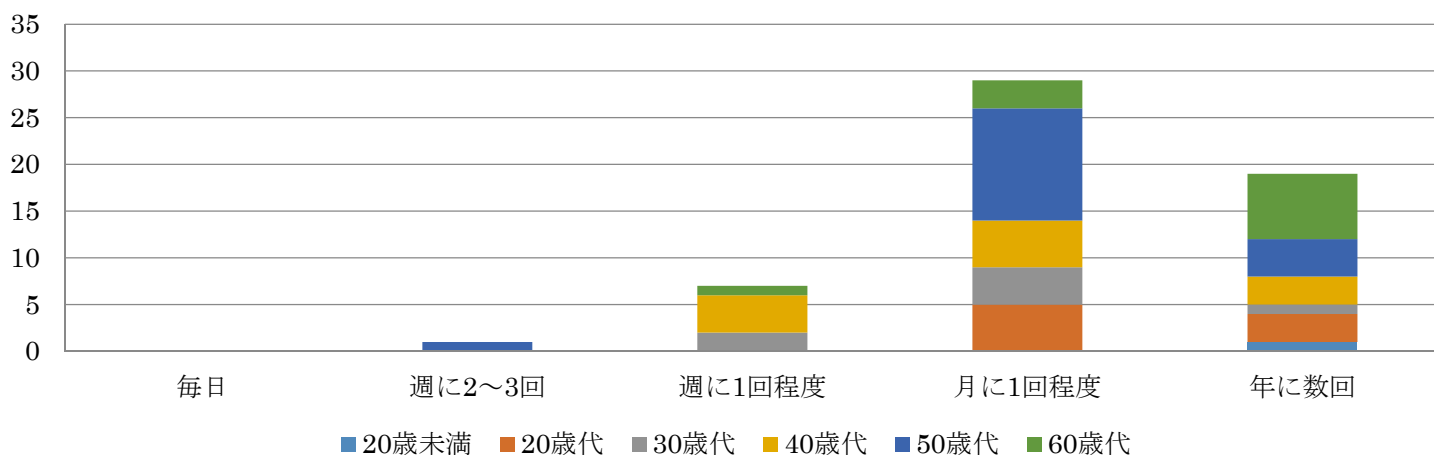
問1 あなたのお宅では外食をするのはどのくらいの頻度ですか？(総数=117,単位：人)



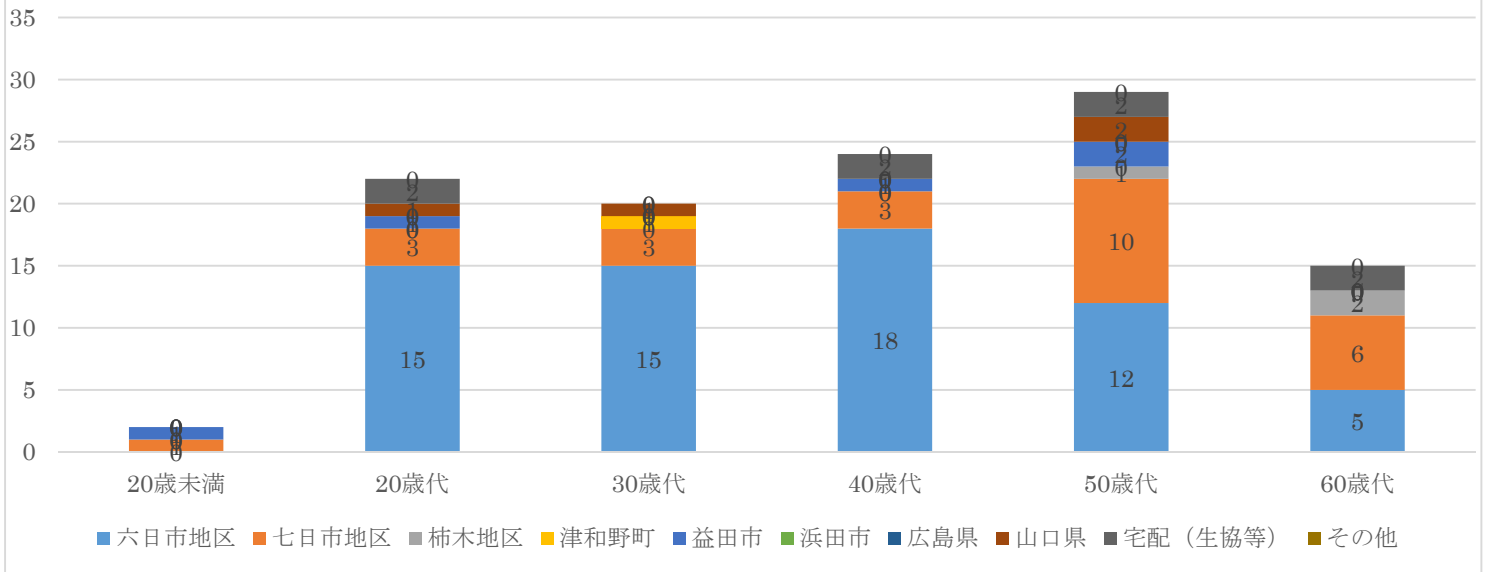
【男性】 外食頻度



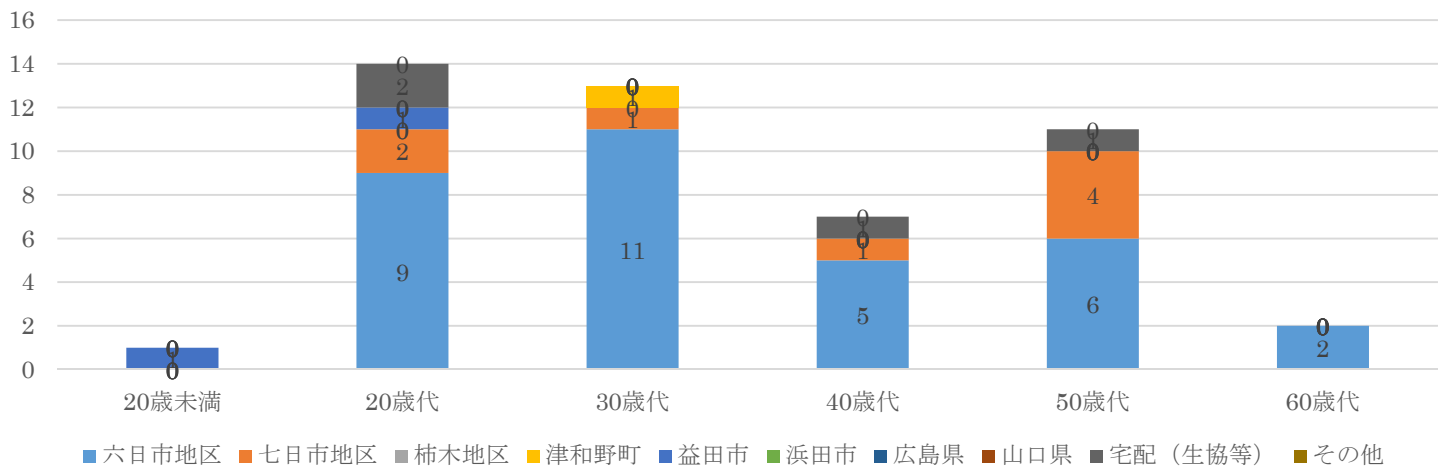
【女性】 外食頻度



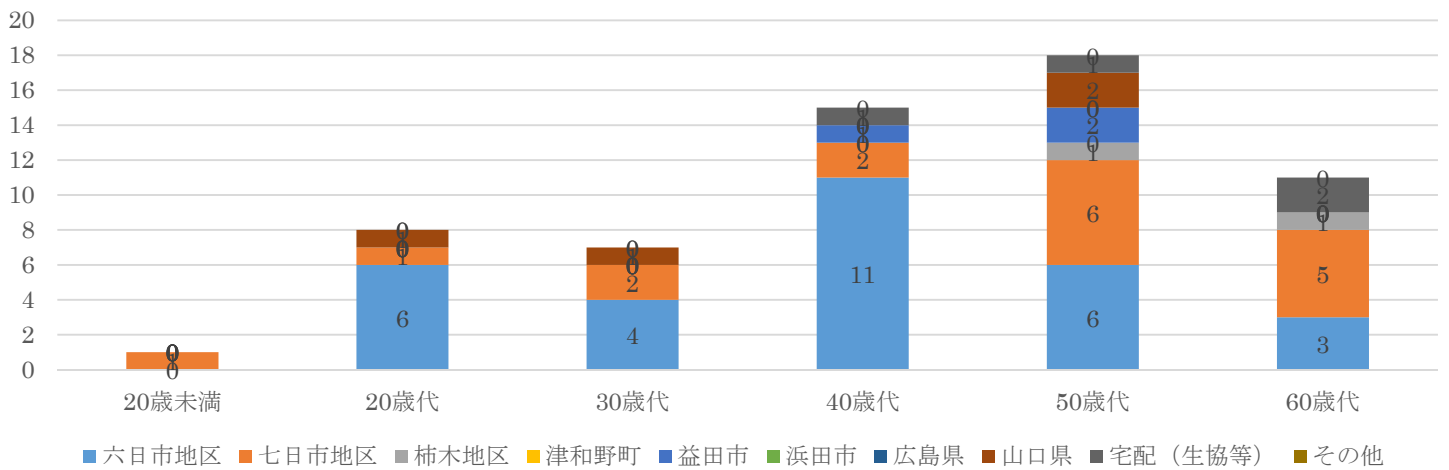
問2 あなたのお宅では食料品を購入するのは
どのような場所ですか？(総数=112,単位：人)



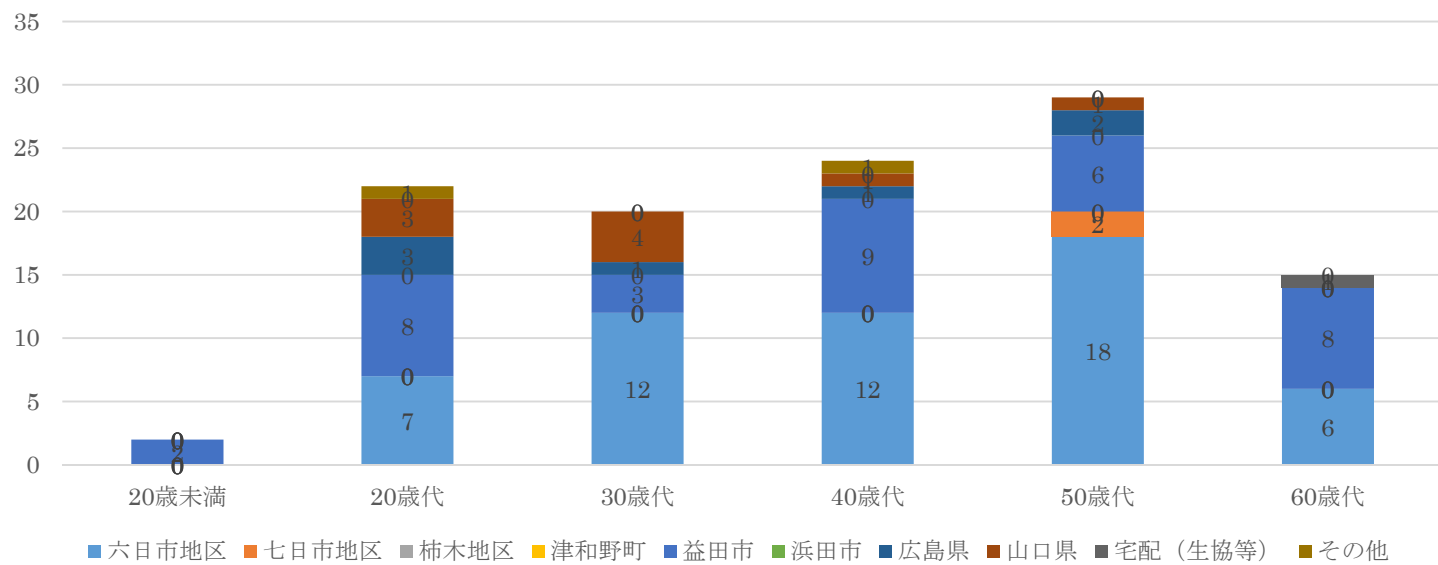
【男性】購入先地域



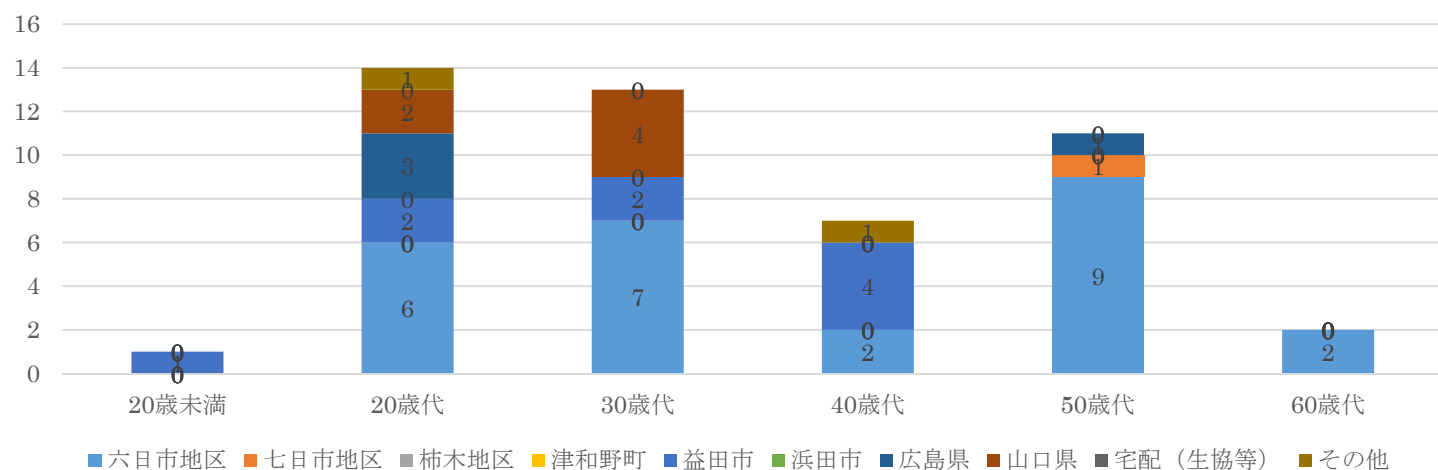
【女性】購入先地域



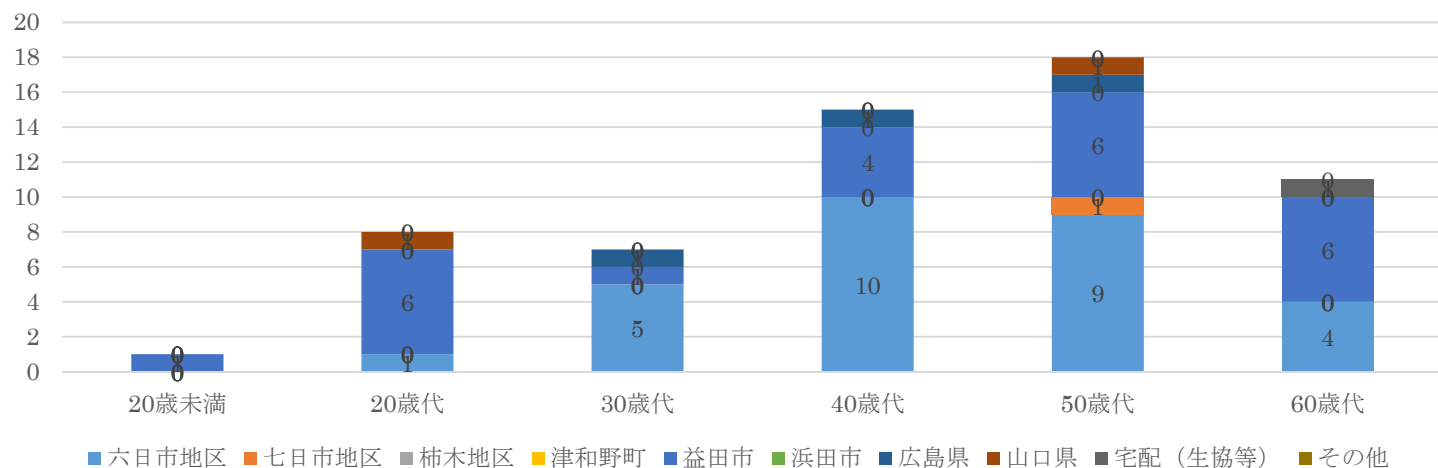
問2 あなたのお宅では、日用雑貨を購入するのはどのような場所ですか？(n=112,単位：人)



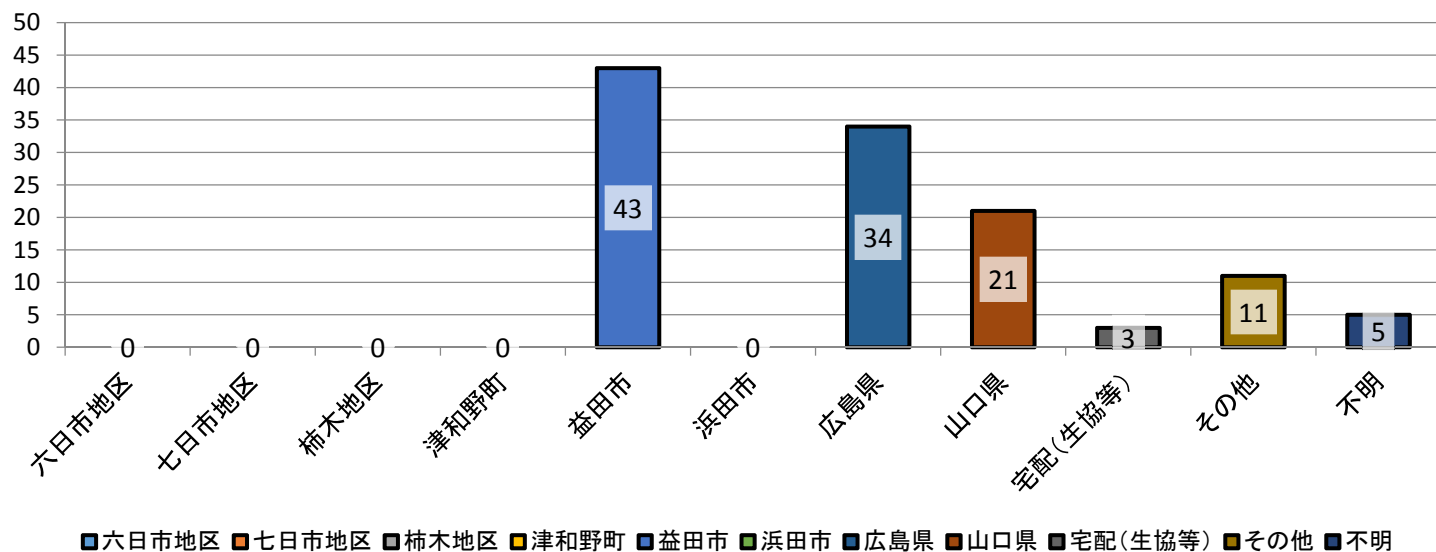
【男性】 購入先地域



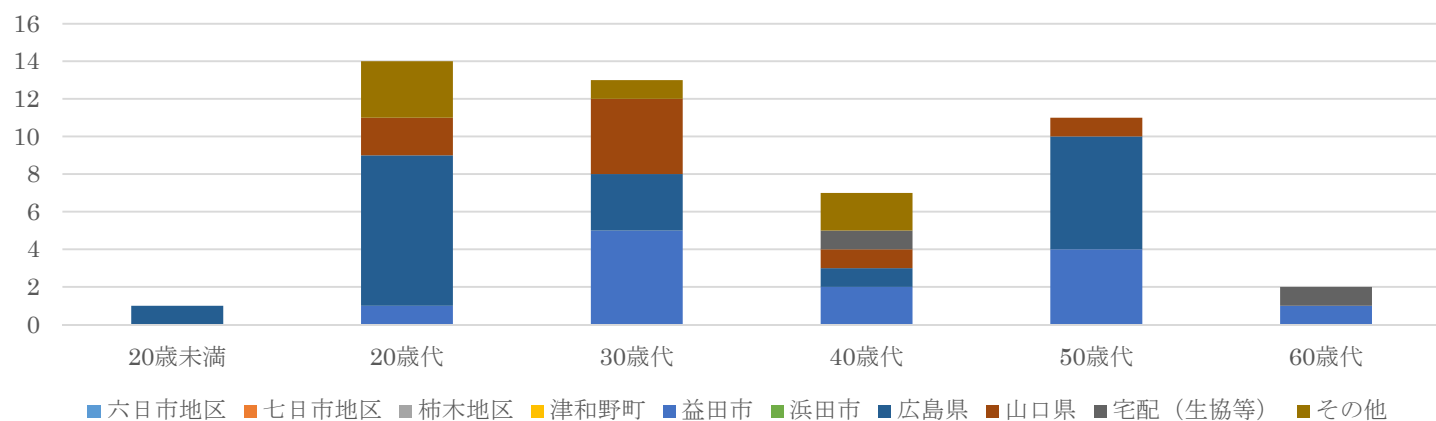
【女性】 購入先地域



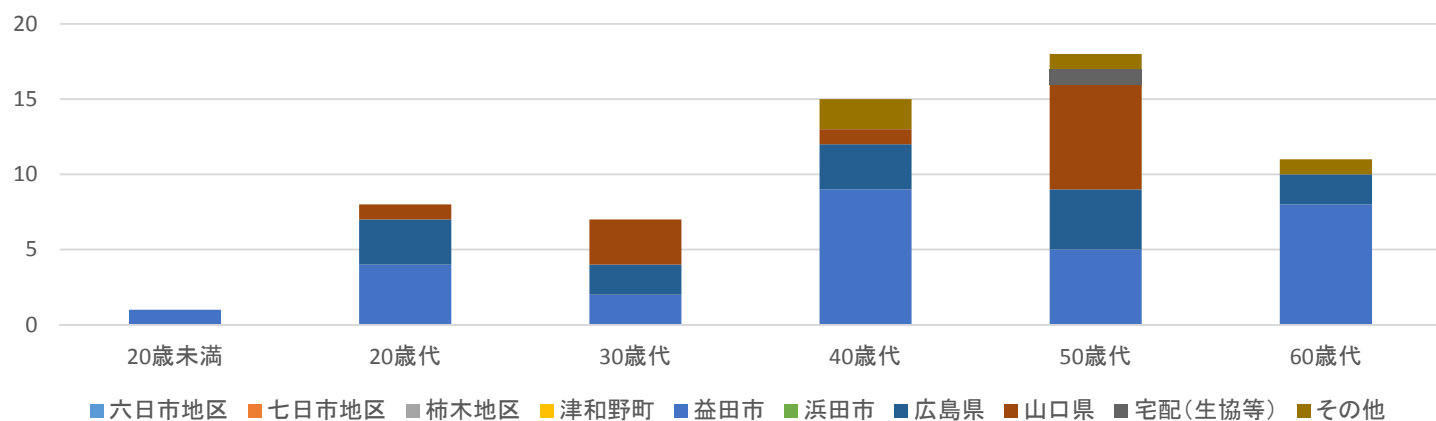
問2 あなたのお宅では紳士服・婦人服・靴・かばんなどを購入するのはどのような場所ですか？(総数=117,単位:人)



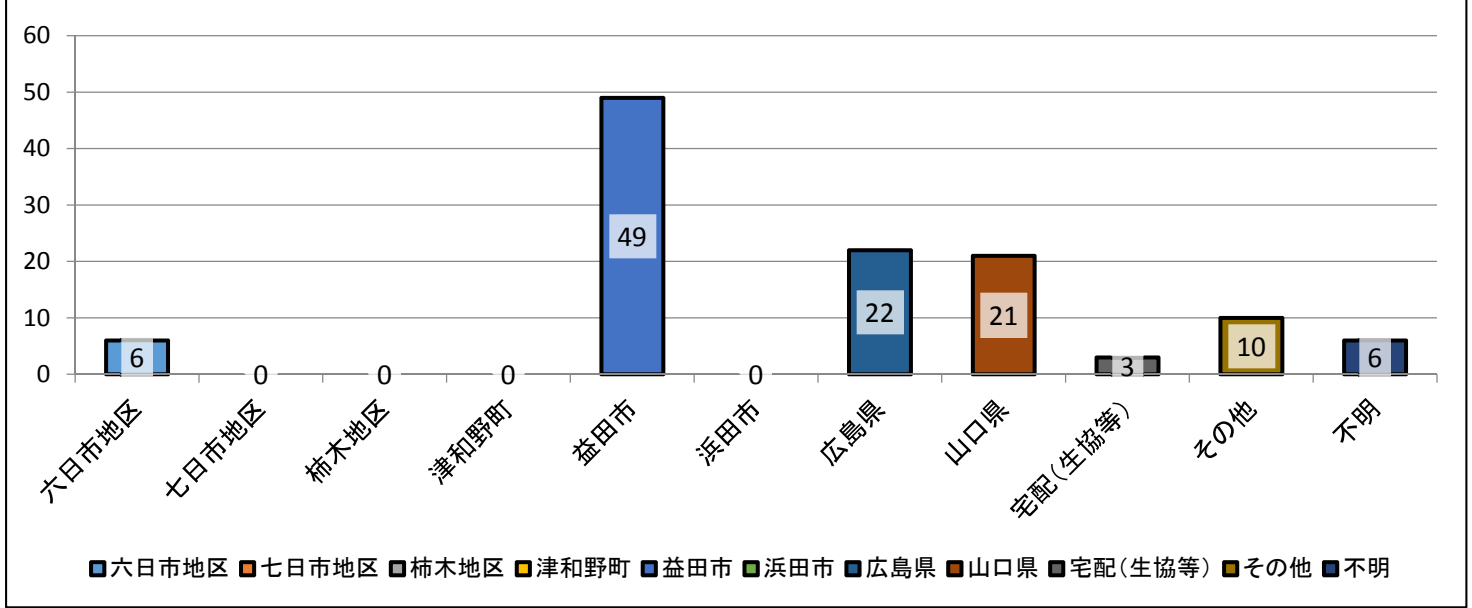
【男性】紳士服・婦人服・靴・かばんなど 購入先地域



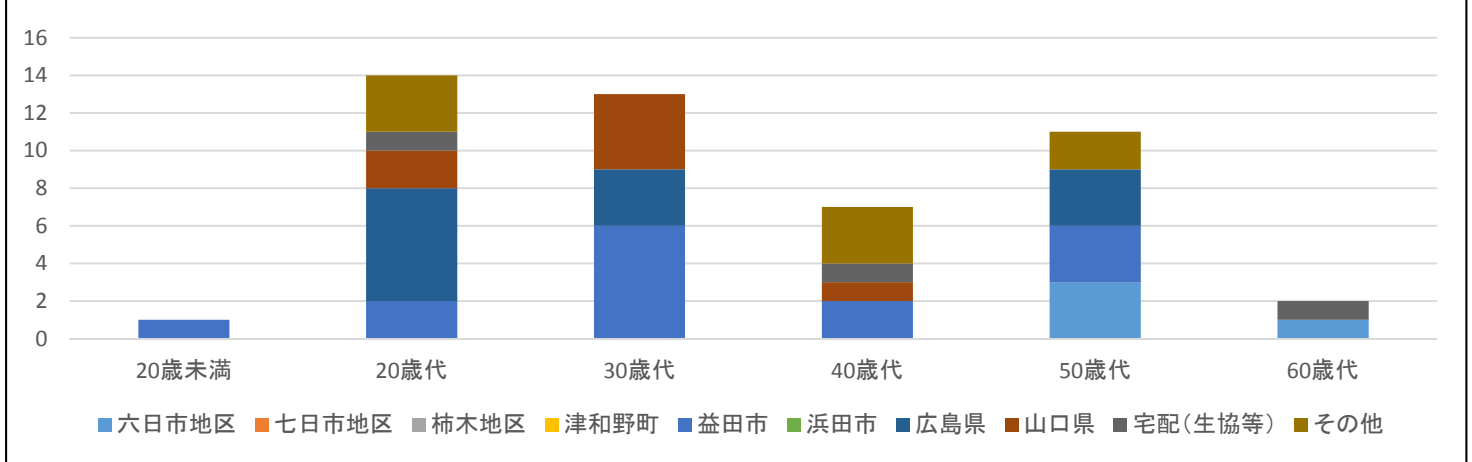
【女性】紳士服・婦人服・靴・かばんなど 購入先地域



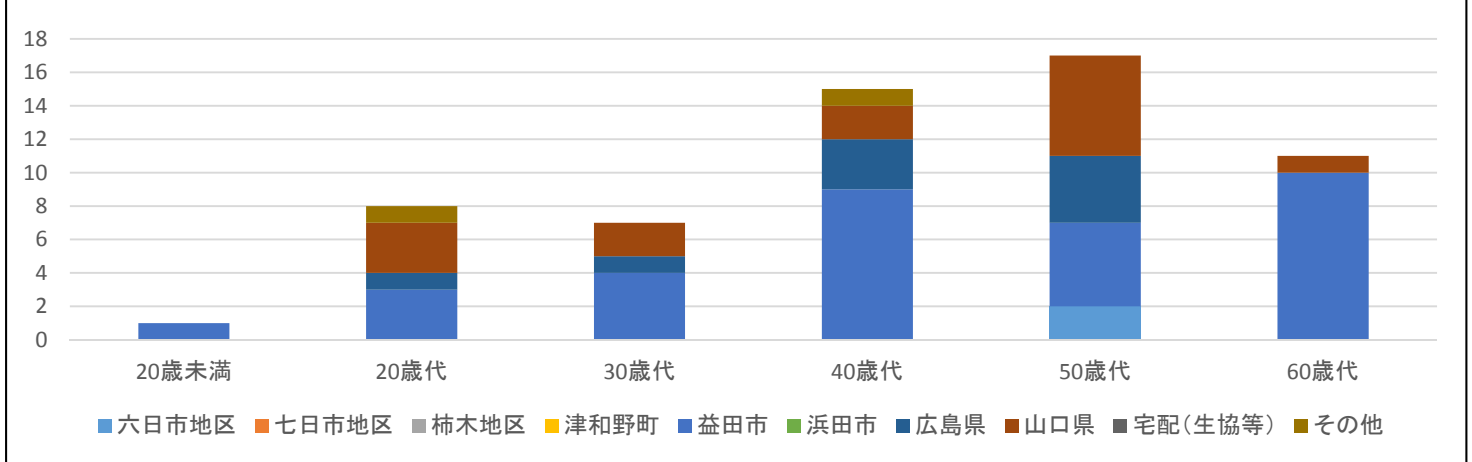
問2 あなたのお宅では家電・家具・インテリア用品などを購入するのはどのような場所ですか？(総数=117,単位:人)



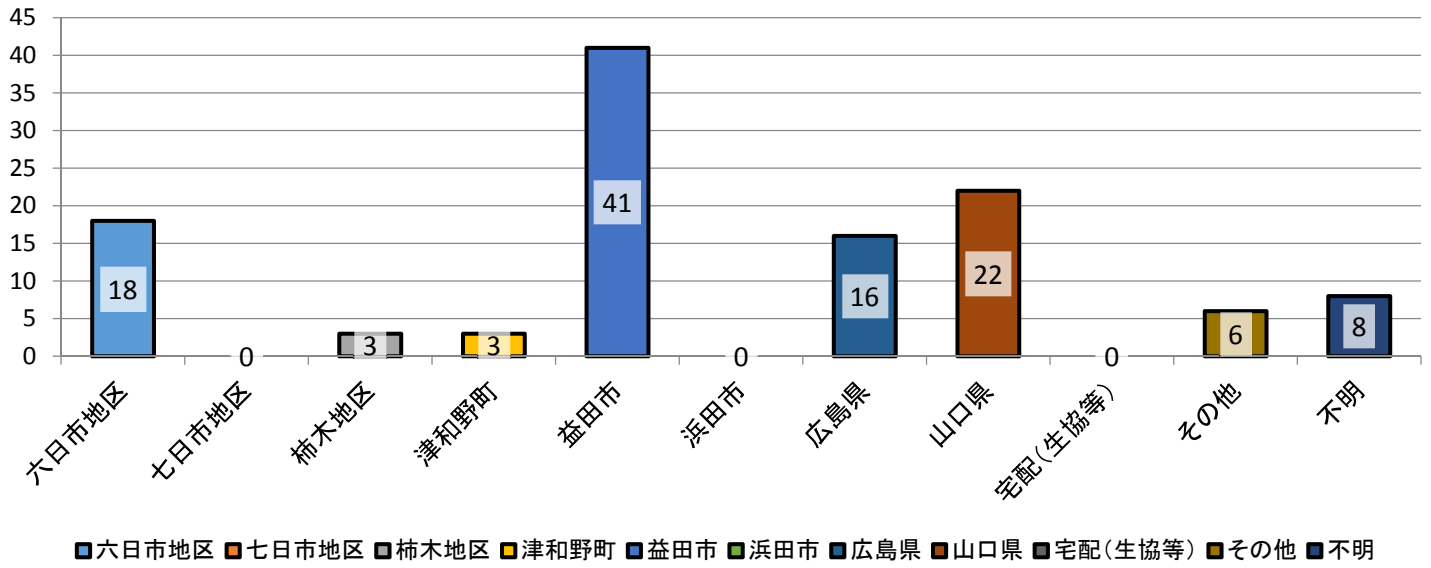
【男性】家電・家具・インテリア用品など
購入先地域



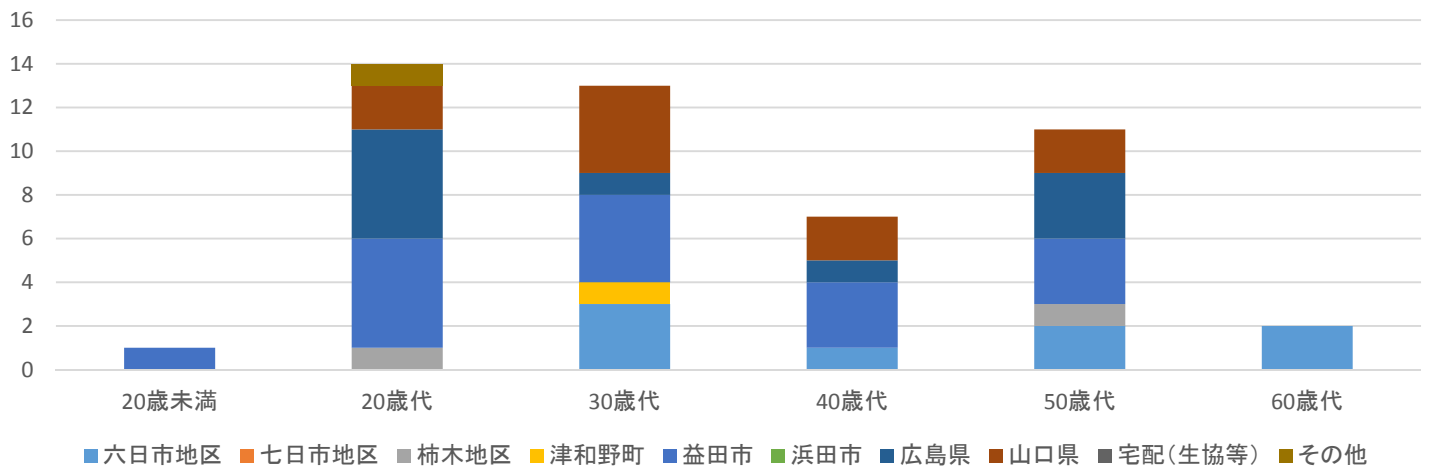
【女性】家電・家具・インテリア用品など
購入先地域



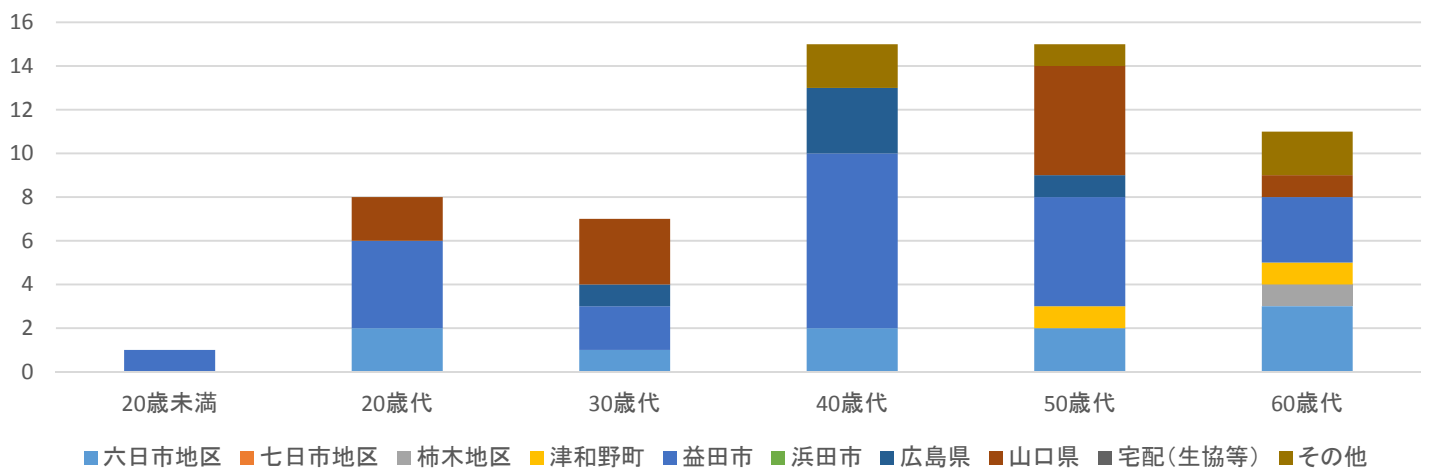
問2 あなたのお宅では外食をするのはどのような場所ですか？
(総数=117,単位:人)



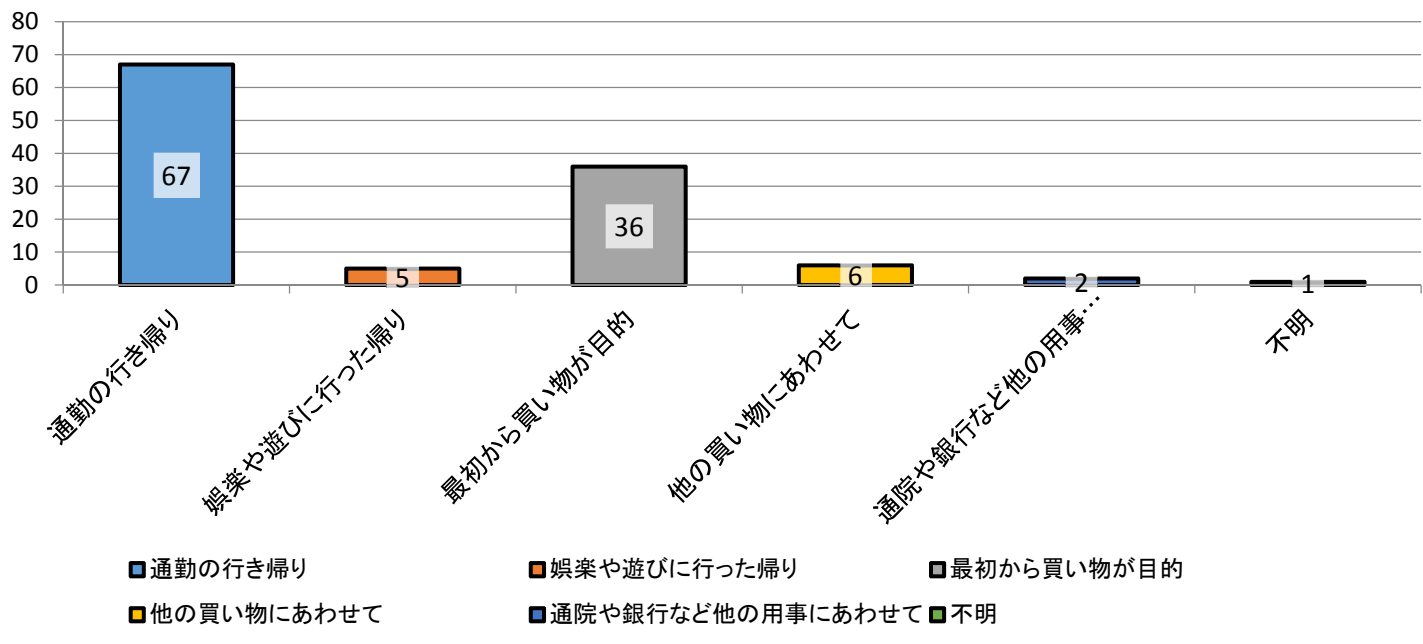
【男性】外食先地域



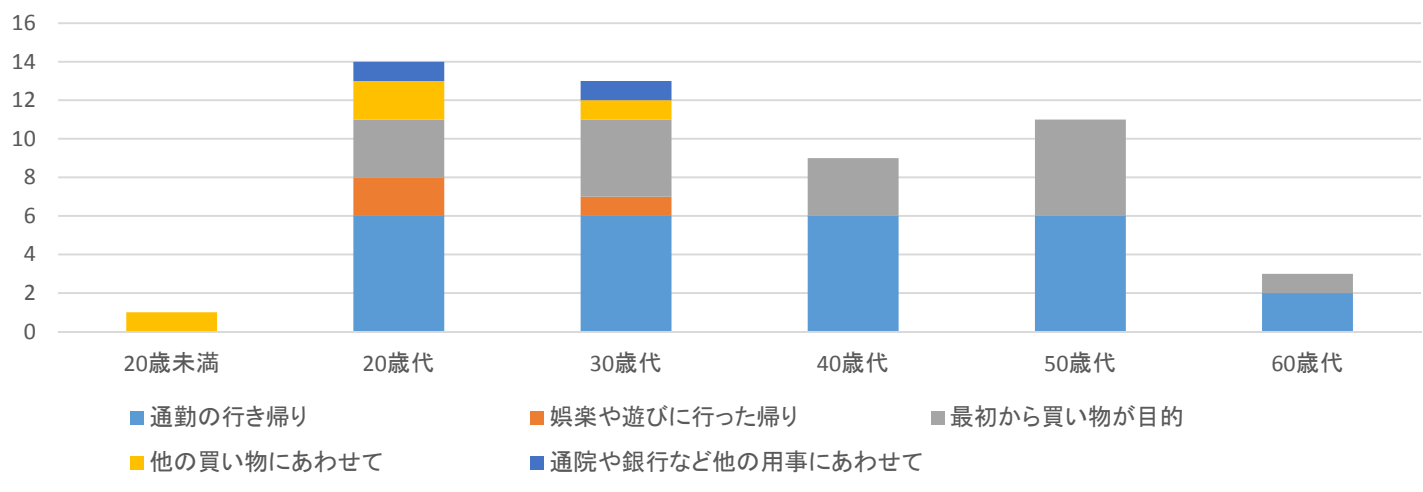
【女性】外食先地域



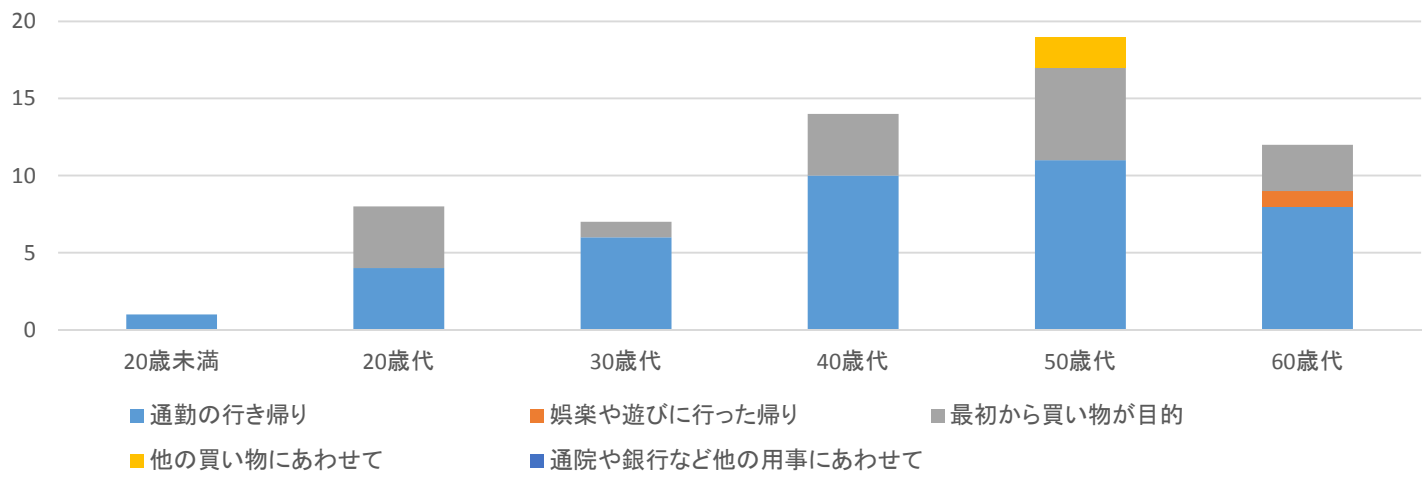
問3 あなたのお宅では日常生活のどのようなときに食料品を購入されますか？(総数=117,単位:人)



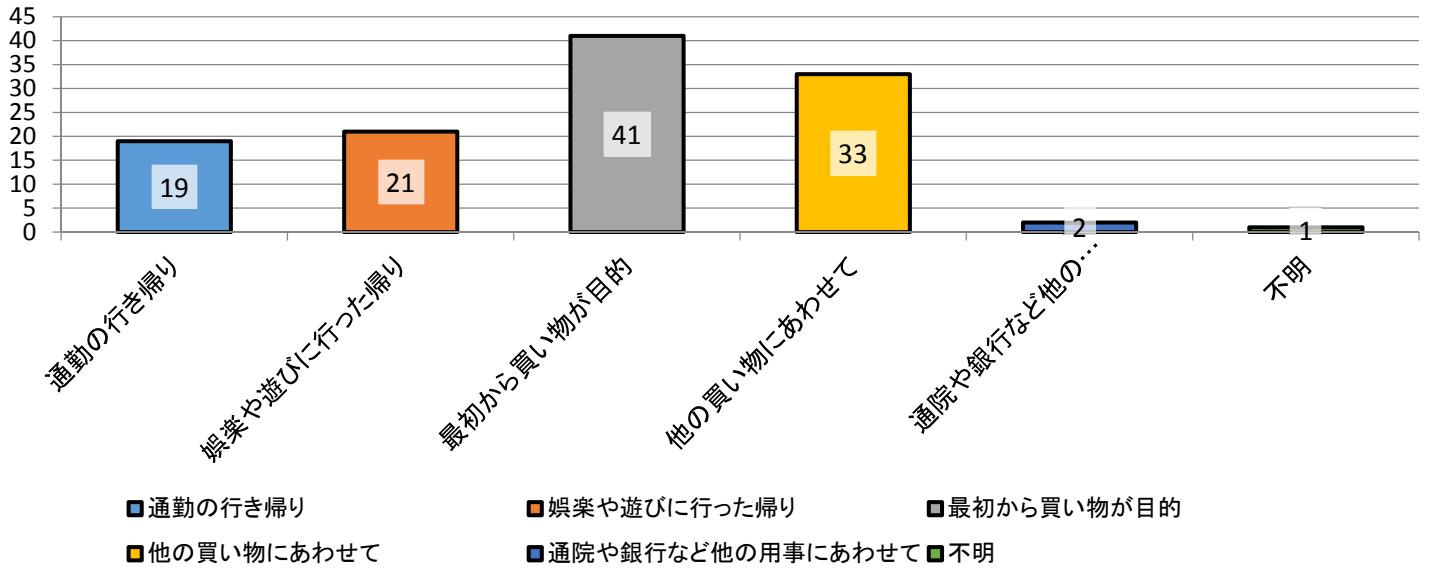
【男性】食料品を購入するタイミング



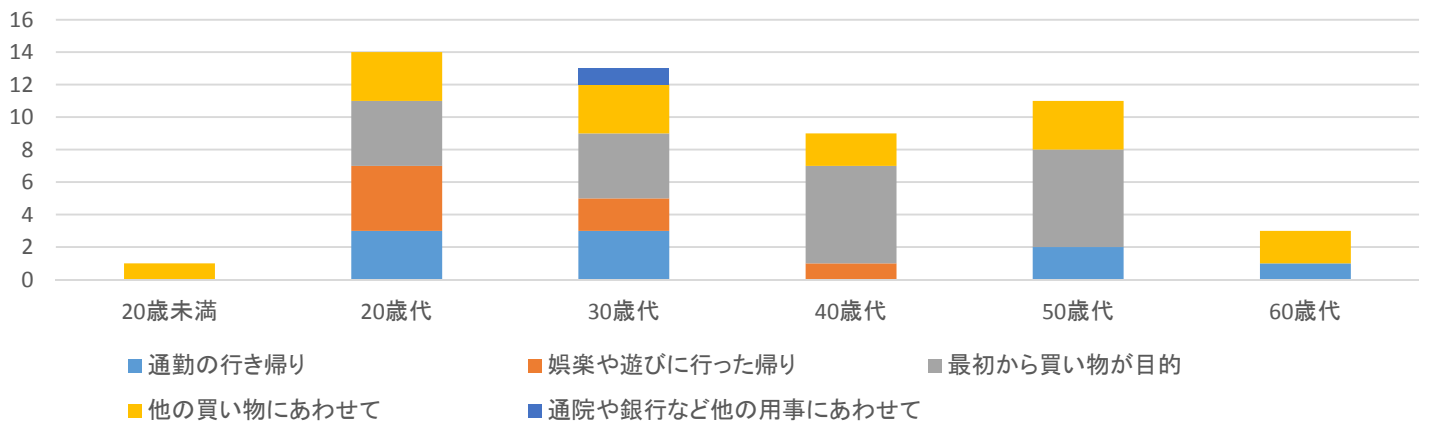
【女性】食料品を購入するタイミング



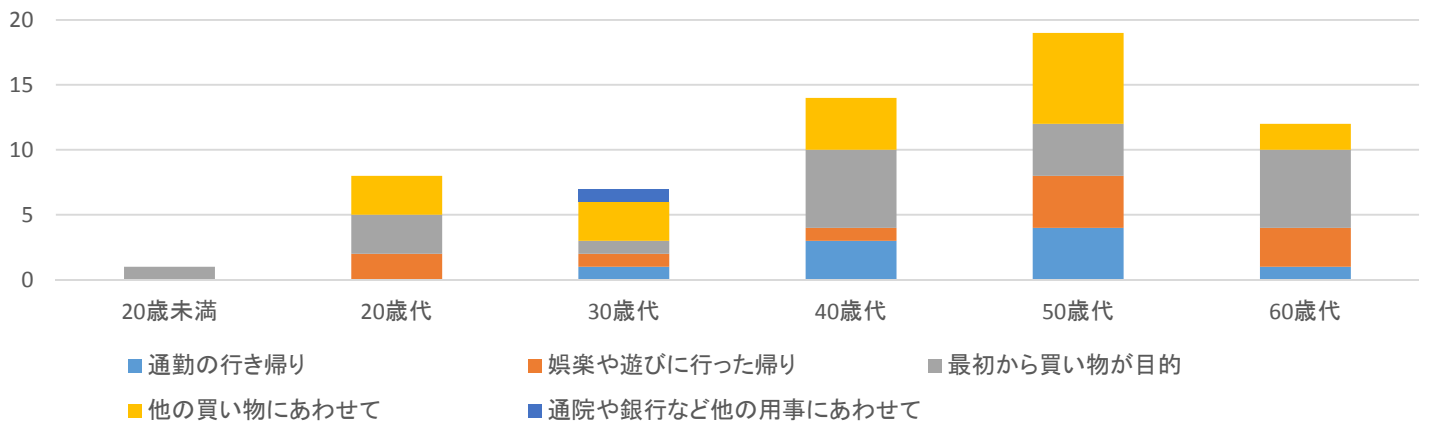
問3 あなたのお宅では日常生活のどのようなときに日用雑貨・日用衣料品などを購入されますか？(総数=117,単位:人)



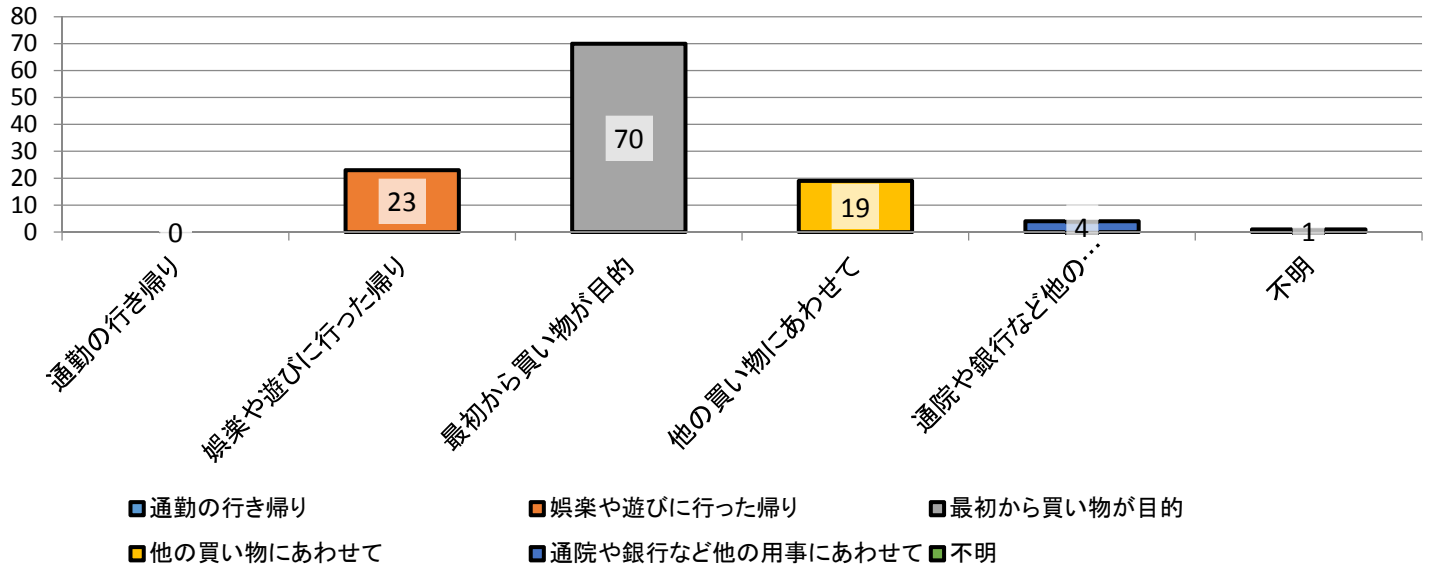
【男性】日用雑貨・日用衣料品などを購入するタイミング



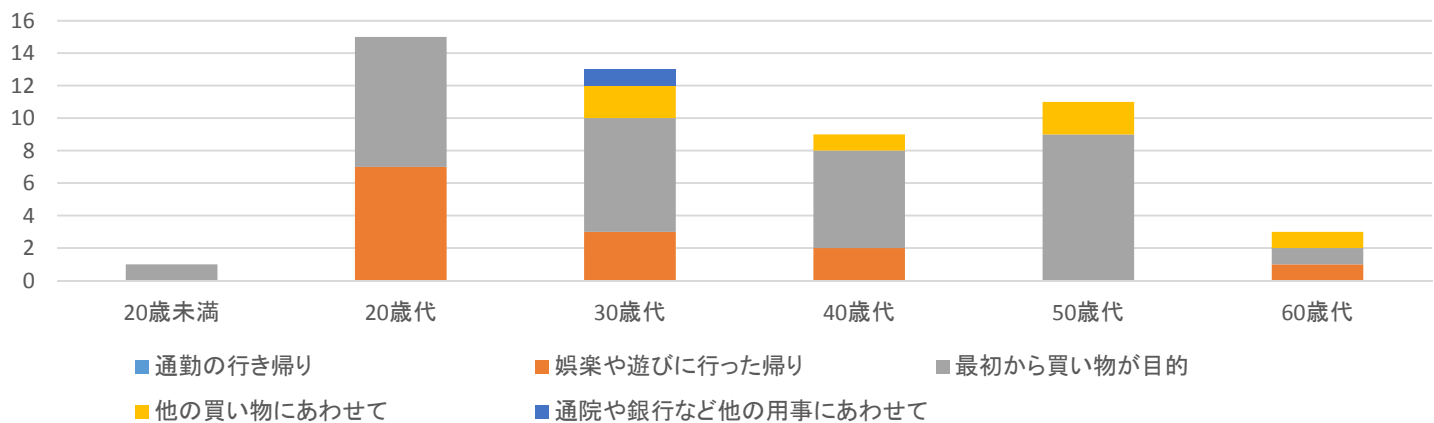
【女性】日用雑貨・日用衣料品などを購入するタイミング



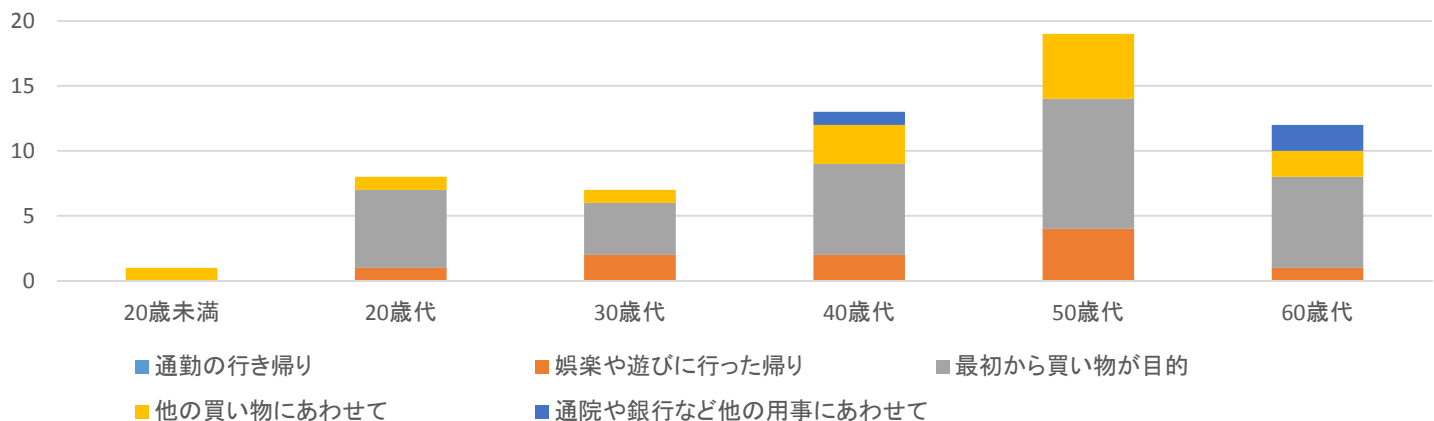
問3 あなたのお宅では日常生活のどのようなときに紳士服・婦人服・靴・かばんなどを購入されますか？(総数=117,単位:人)



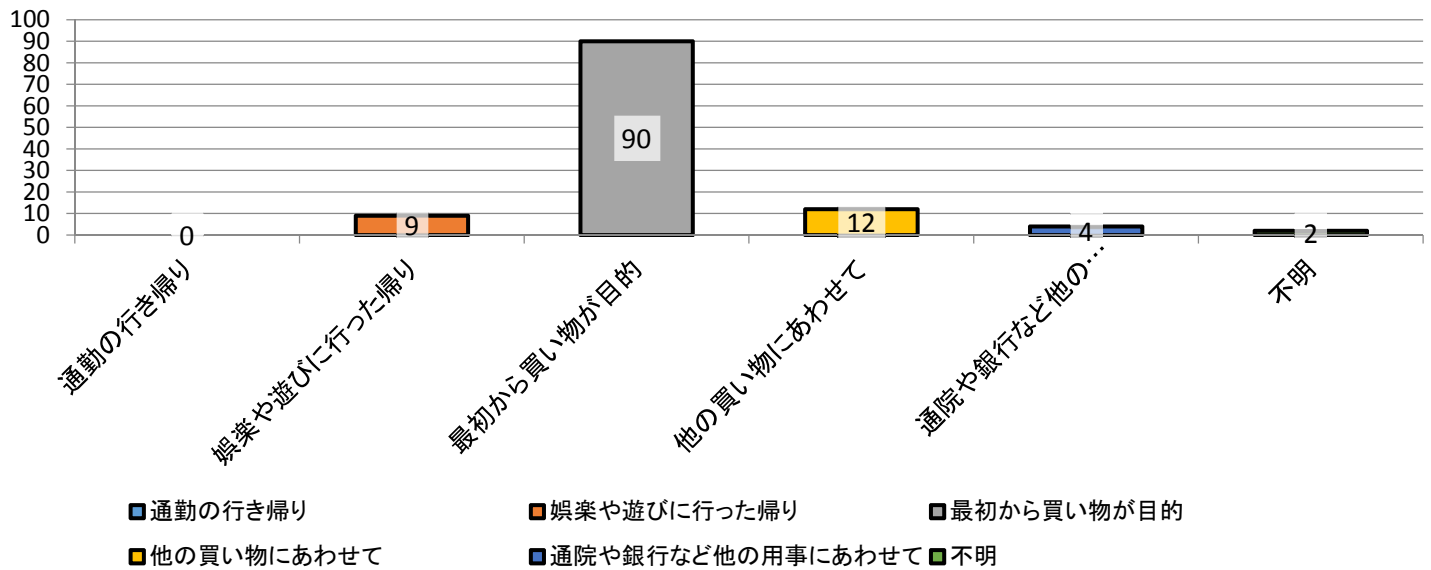
【男性】紳士服・婦人服・靴・かばんなどを購入するタイミング



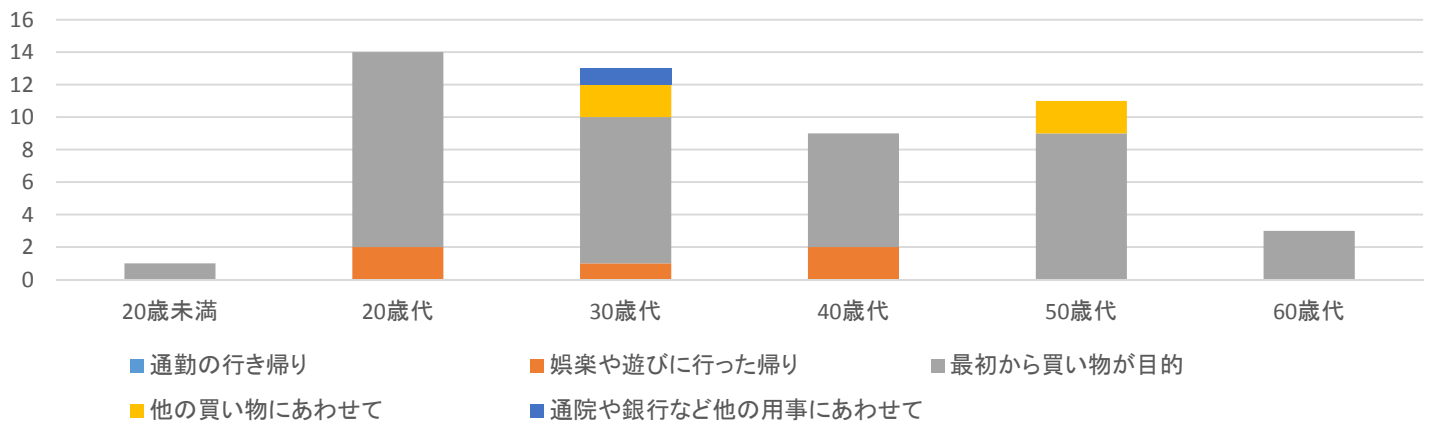
【女性】紳士服・婦人服・靴・かばんなどを購入するタイミング



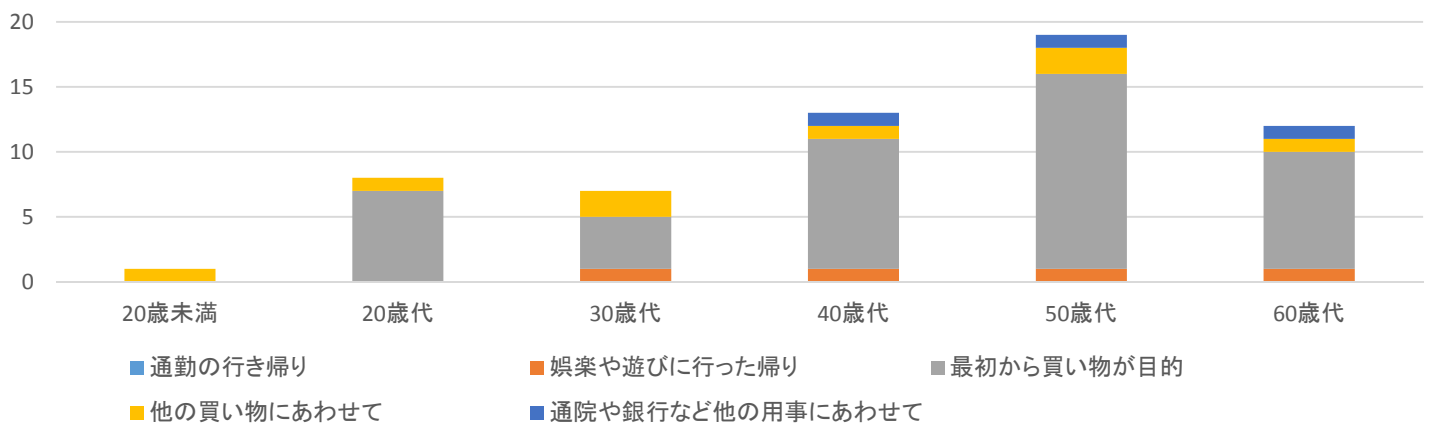
問3 あなたのお宅では日常生活のどのようなときに家電・家具・インテリア用品などを購入しますか？(総数=117,単位:人)



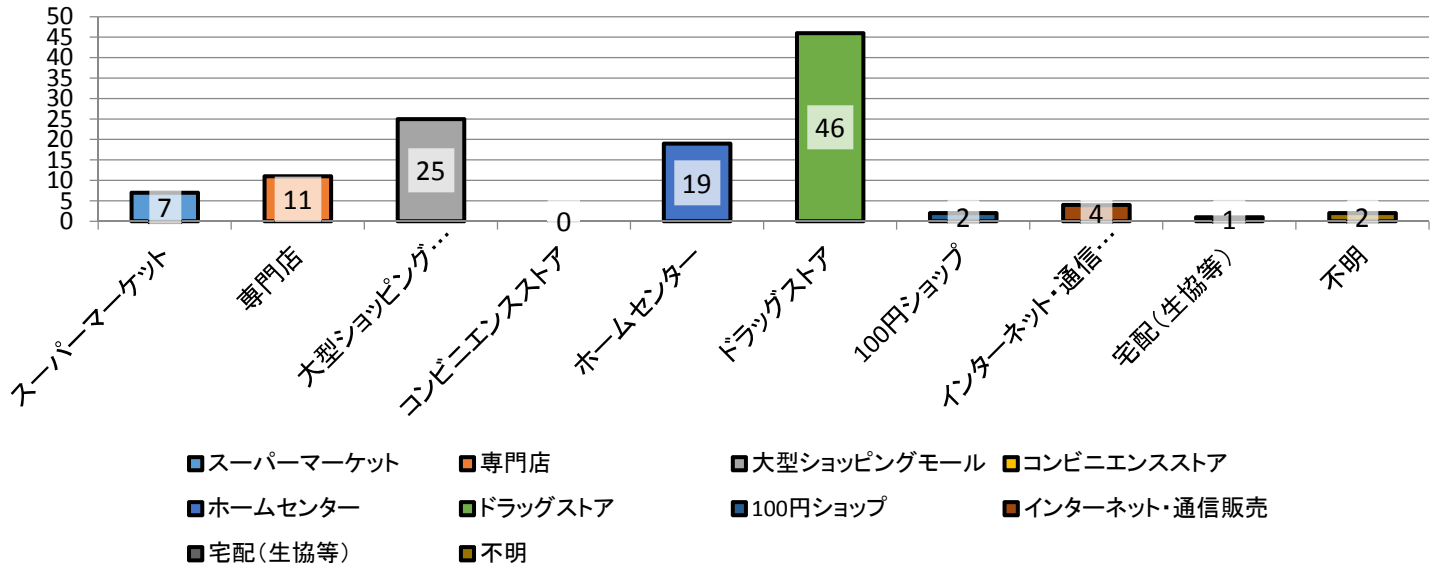
【男性】家電・家具・インテリア用品などを購入するタイミング



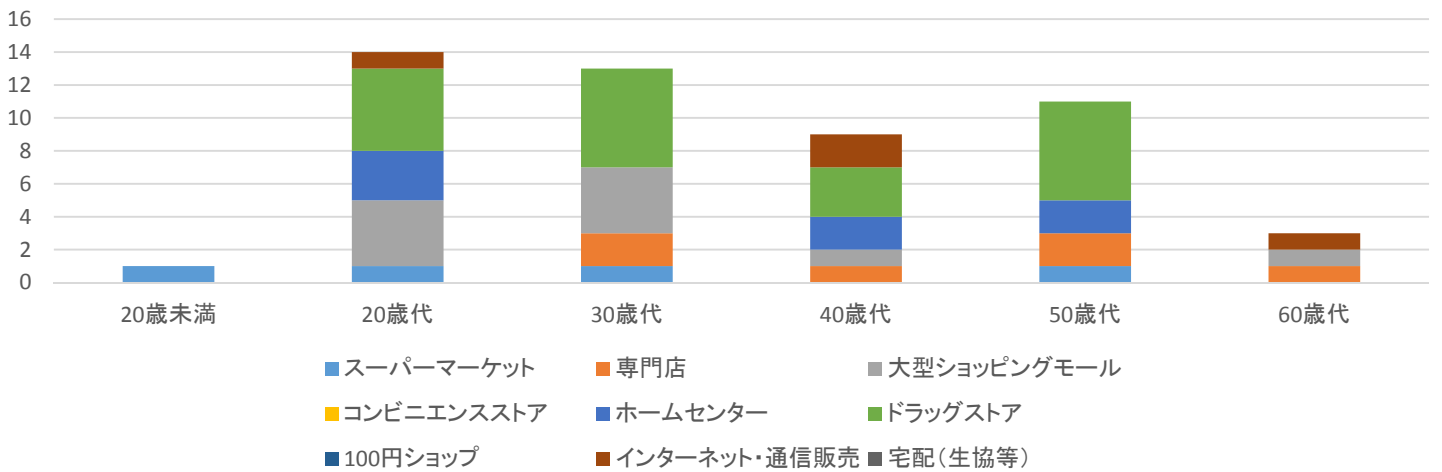
【女性】家電・家具・インテリア用品などを購入するタイミング



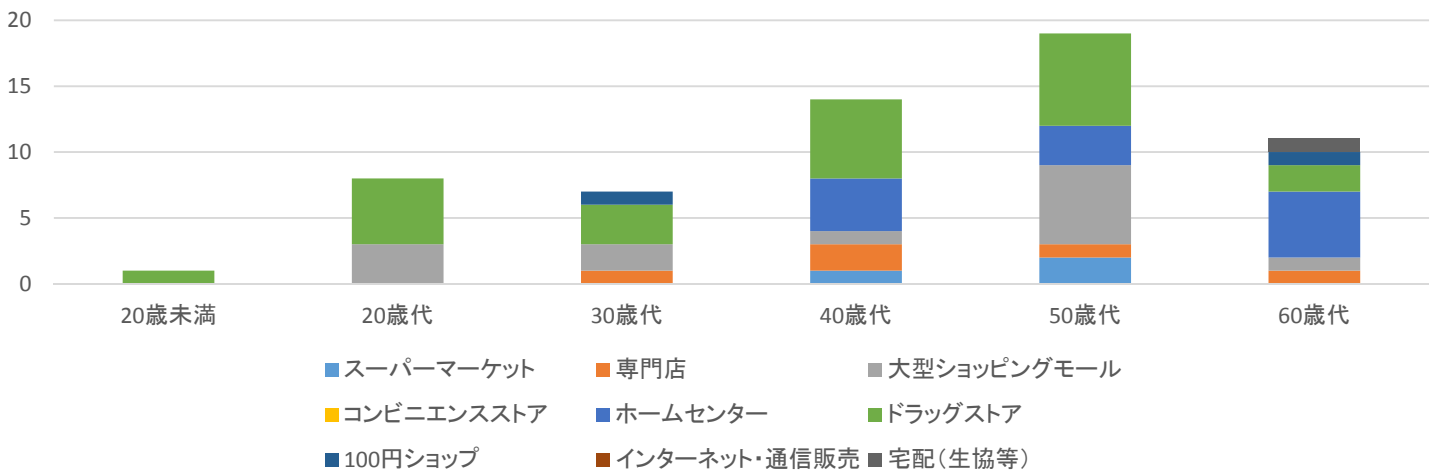
問4 あなたのお宅では日用雑貨・日用衣料品などを購入するのはどのような形態のお店ですか？(総数=117,単位:人)



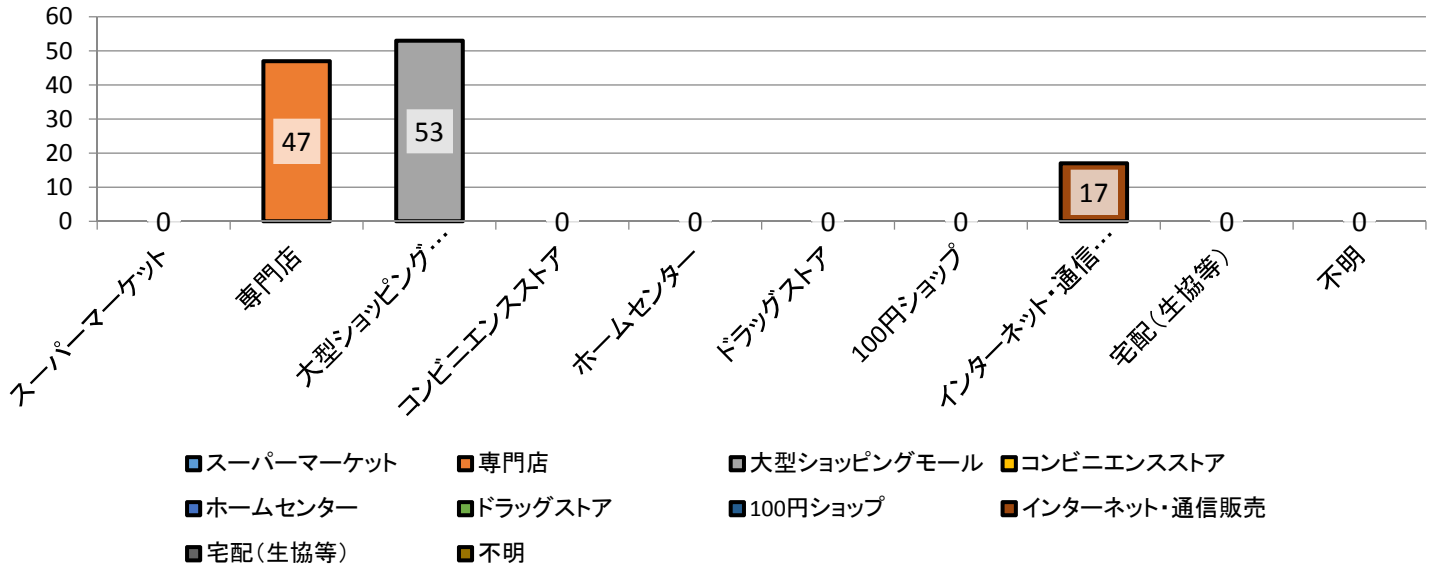
【男性】購入先



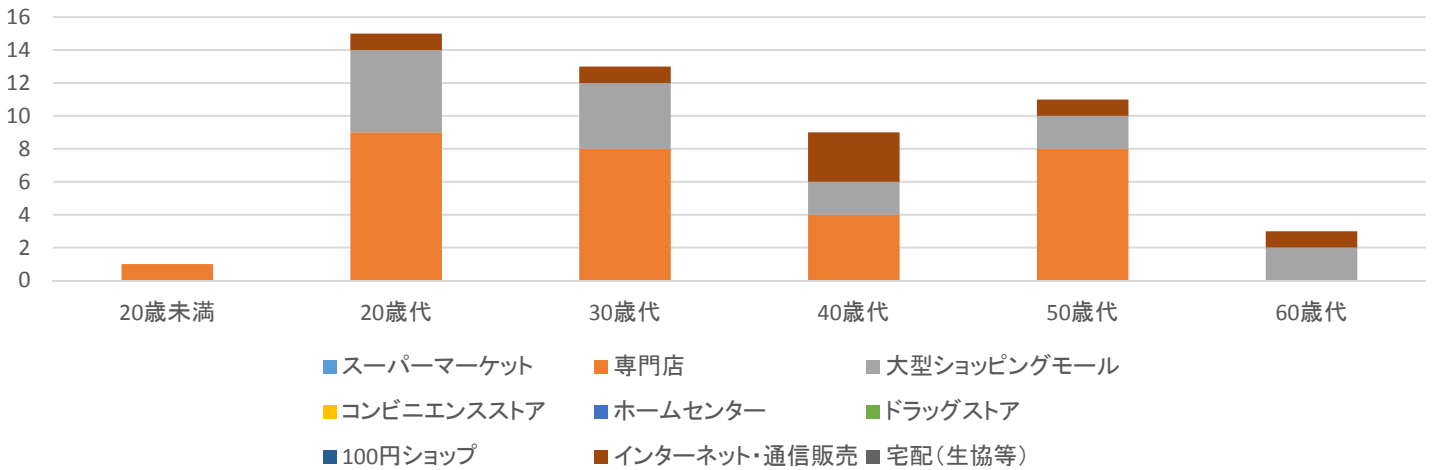
【女性】購入先



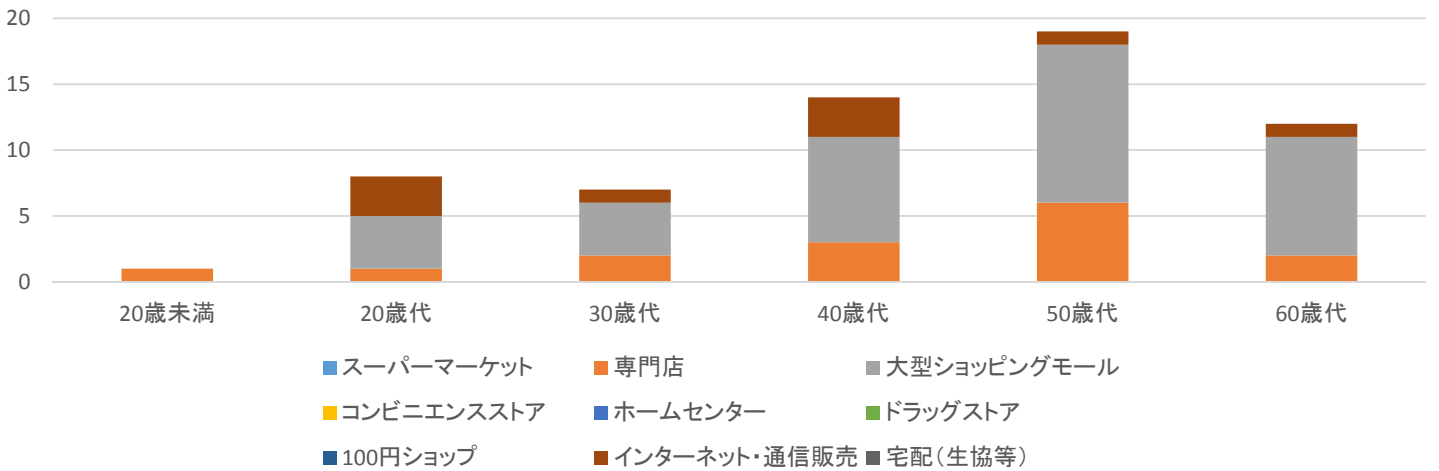
問4 あなたのお宅では紳士服・婦人服・靴・かばんなどを購入するのはどのような形態のお店ですか(総数=117,単位:人)



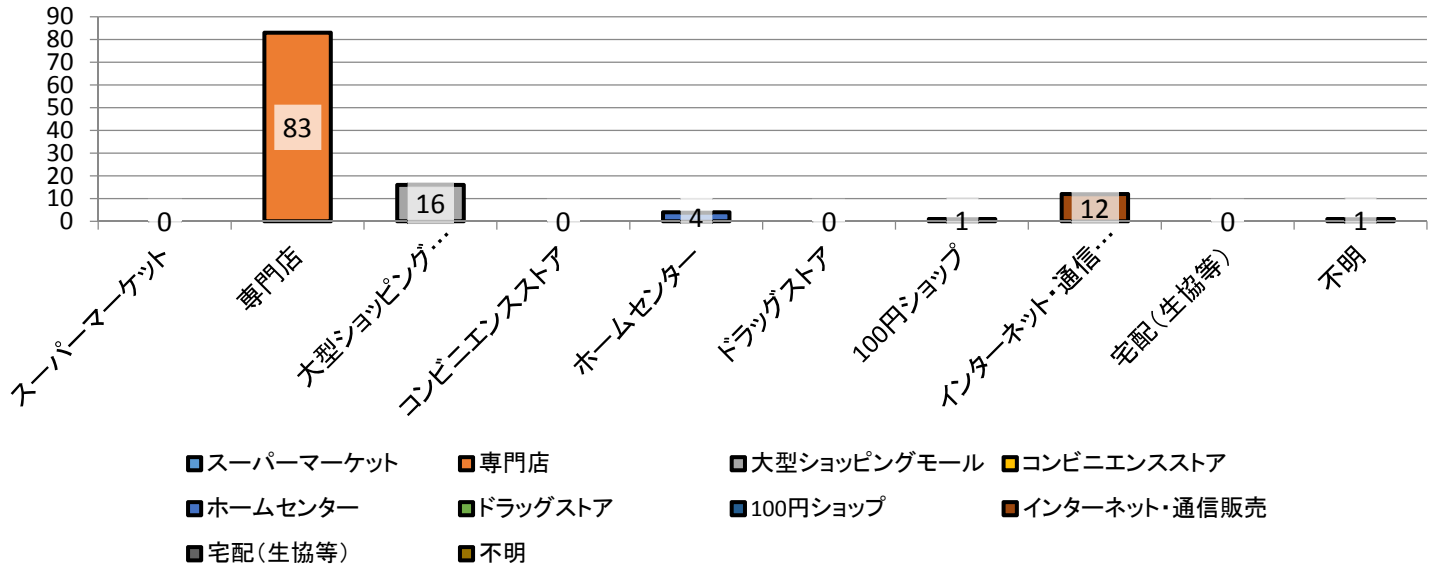
【男性】購入先



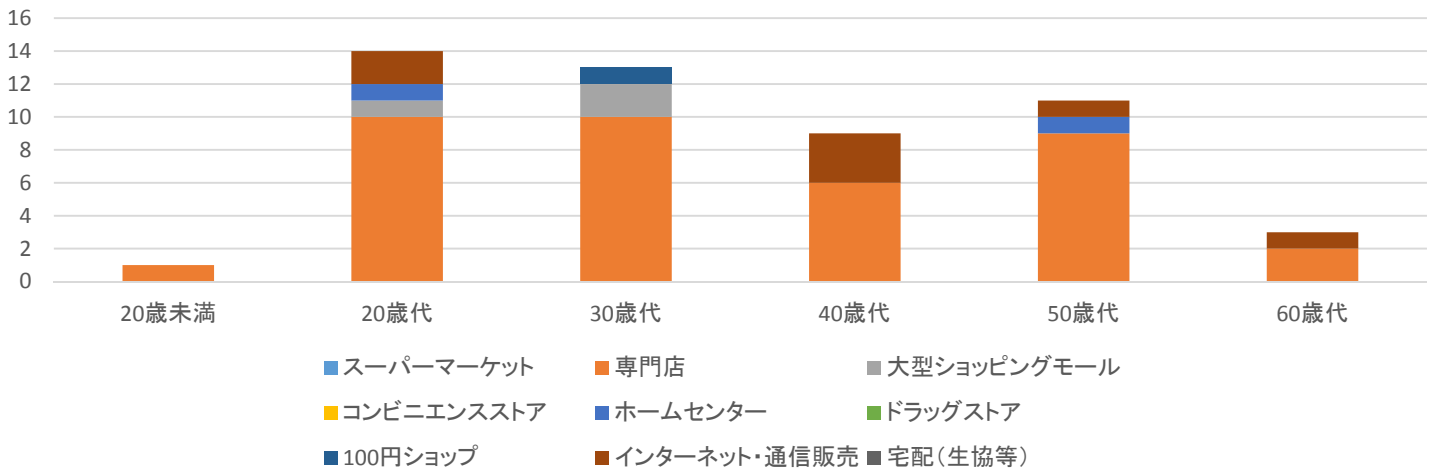
【女性】購入先



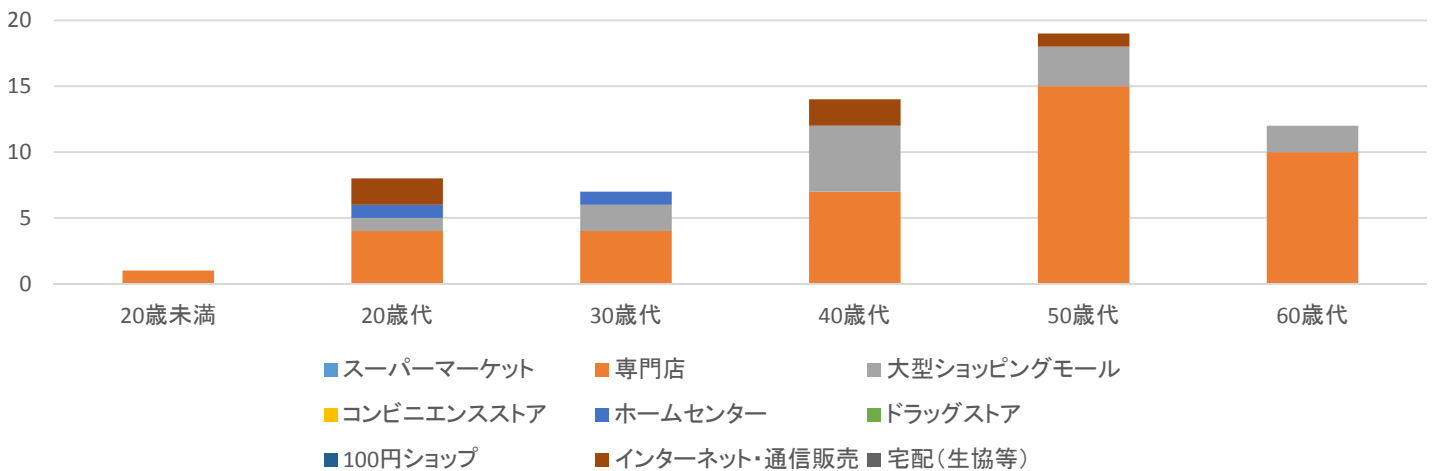
問4 あなたのお宅では家電・家具・インテリア用品などを購入するのどのような形態のお店ですか？(総数=117,単位:人)



【男性】購入先

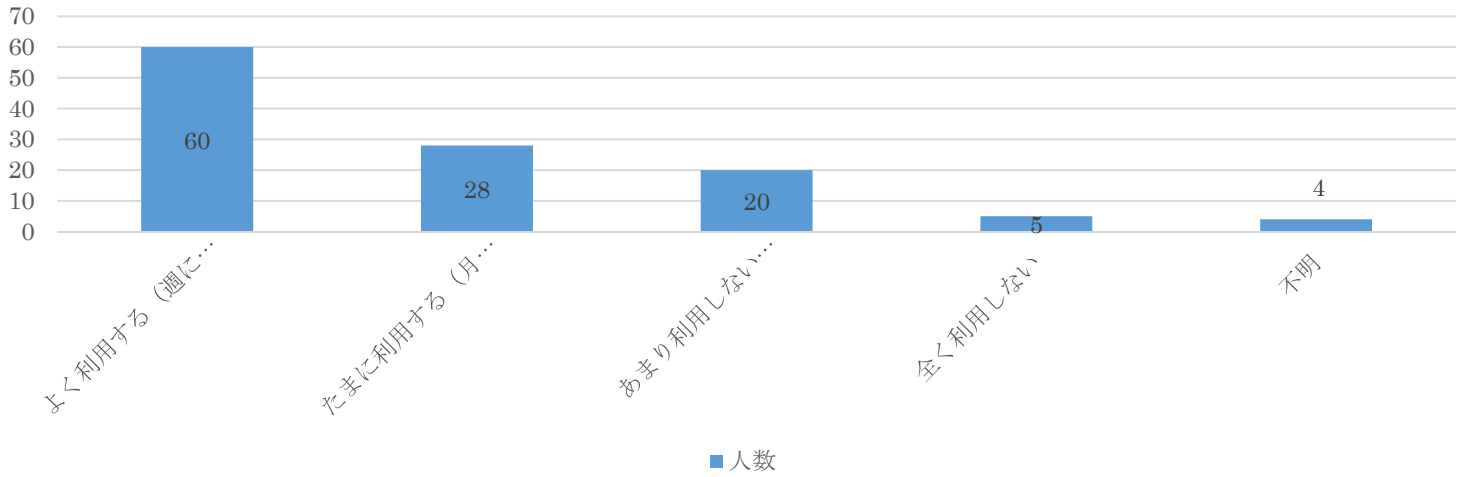


【女性】購入先



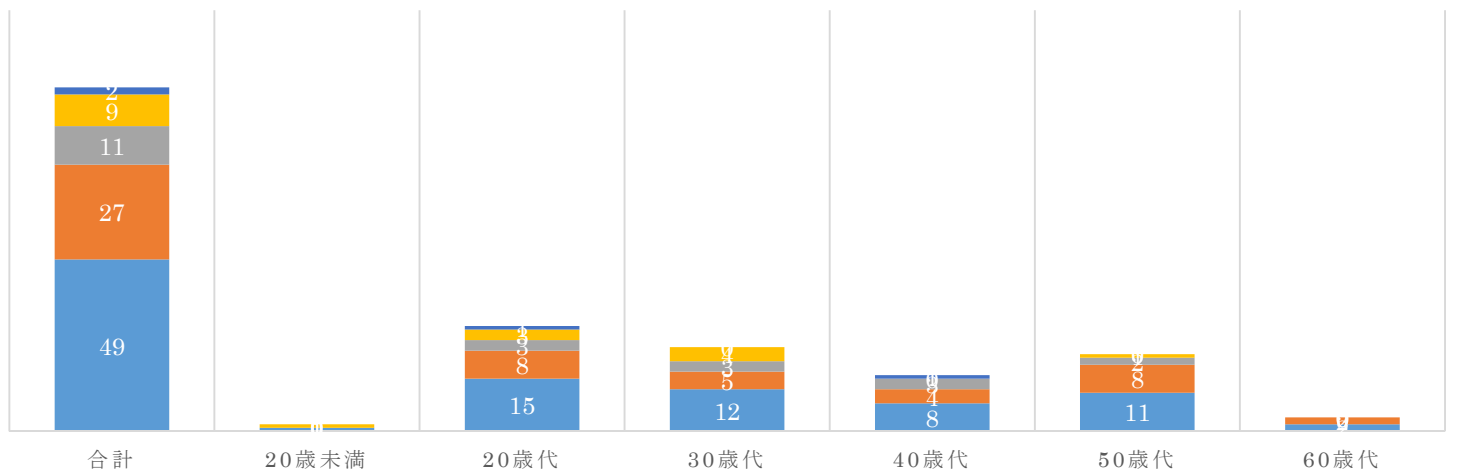
あなたのお宅での地元商店での買い物動向についてお聞きします。

問5 あなたのお宅では、地元（町内）商店をどの程度利用されますか？(総数=117,単位：人)



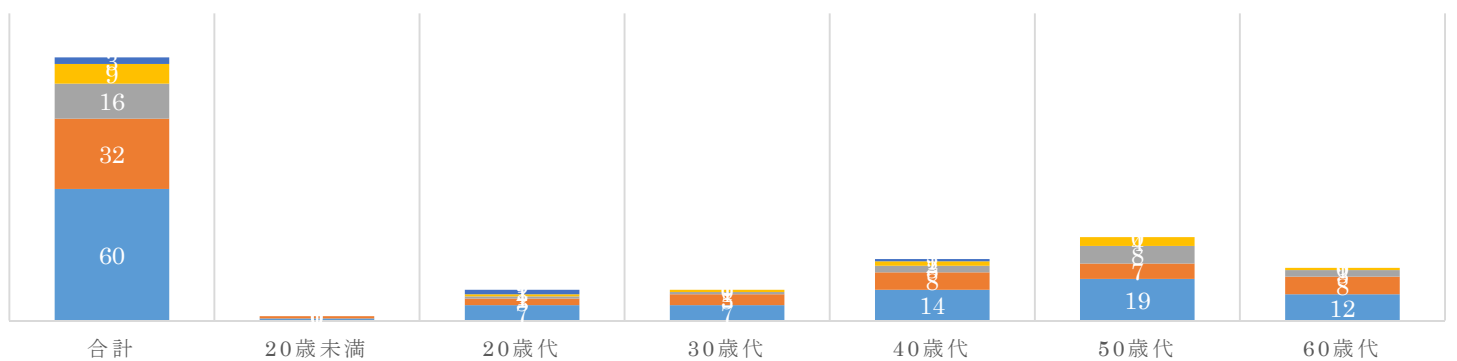
【男性】利用頻度

■ 合計 ■ よく利用する（週に2回程度） ■ たまに利用する（月に数回程度）
■ あまり利用しない（年に数回程度） ■ 全く利用しない

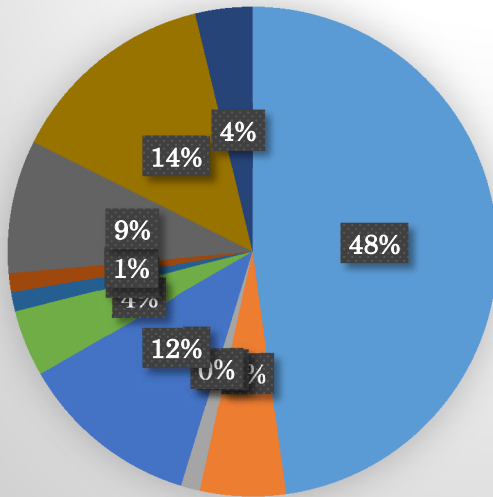


【女性】利用頻度

■ 合計 ■ よく利用する（週に2回程度） ■ たまに利用する（月に数回程度）
■ あまり利用しない（年に数回程度） ■ 全く利用しない

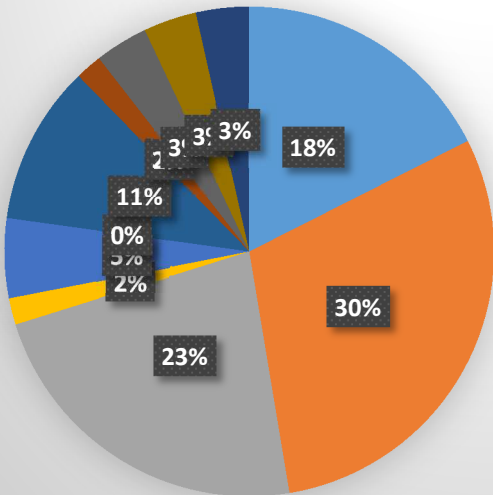


問6 地元商店を利用する理由は何ですか？



- 1. 近くて便利
- 2. 交通の便が良い
- 3. 大型店にはない個性的なお店（商品）がある
- 4. アフターサービスがよい
- 5. ポイント等を集めているから
- 6. チラシが入るので
- 7. 地域に根差した催しがある

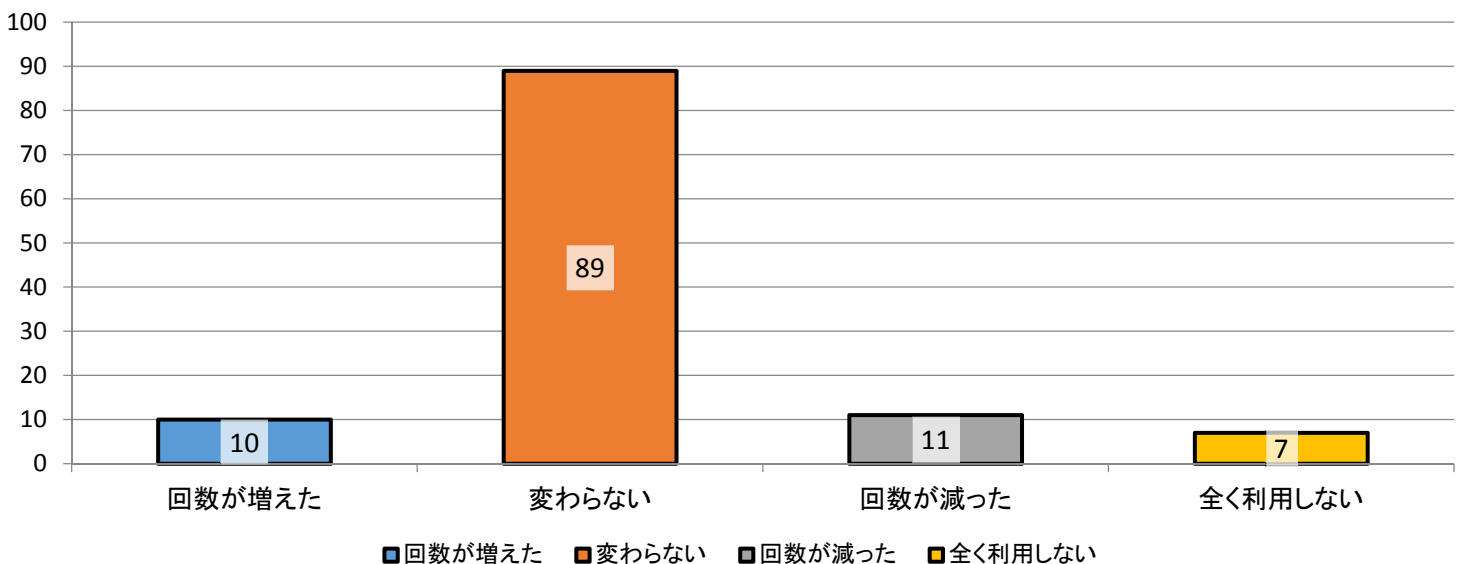
問7 地元商店を利用しない理由は何ですか？



- 1. 一ヶ所で用事がすまない
- 2. 品揃えが少ない
- 3. 価格が高い
- 4. 品質がよくない
- 5. 夜遅くまで営業しない
- 6. 使いやすい量で買えない
- 7. 駐車場がない・狭い
- 8. イベントやポイントサービスがない
- 9. 接客サービスに不満がある
- 10. 店の雰囲気良くない
- 11. その他

問8 この3年間で地元商店に行く回数に変化がありましたか？

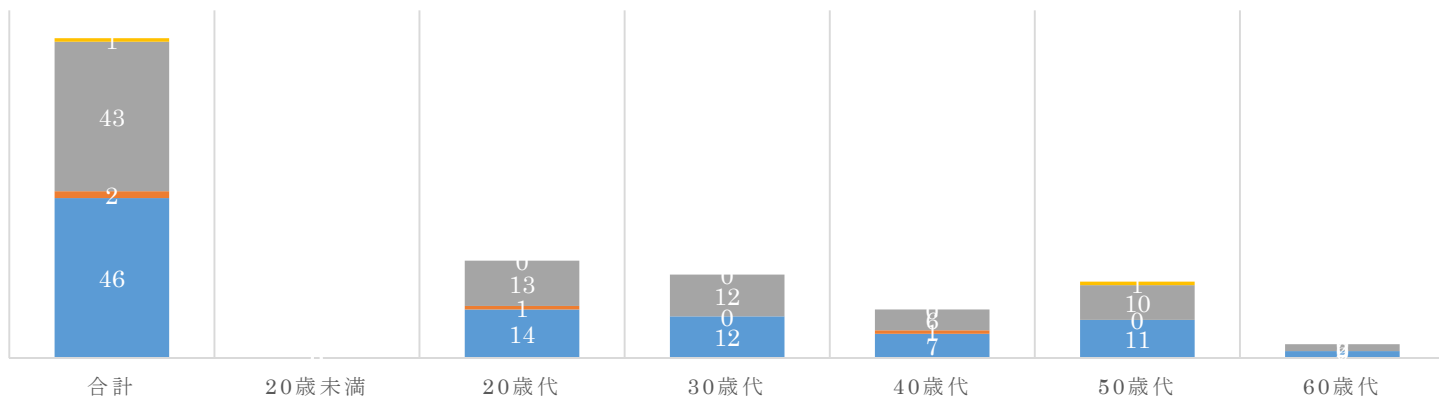
(総数=117,単位:人)



- 回数が増えた
- 変わらない
- 回数が減った
- 全く利用しない

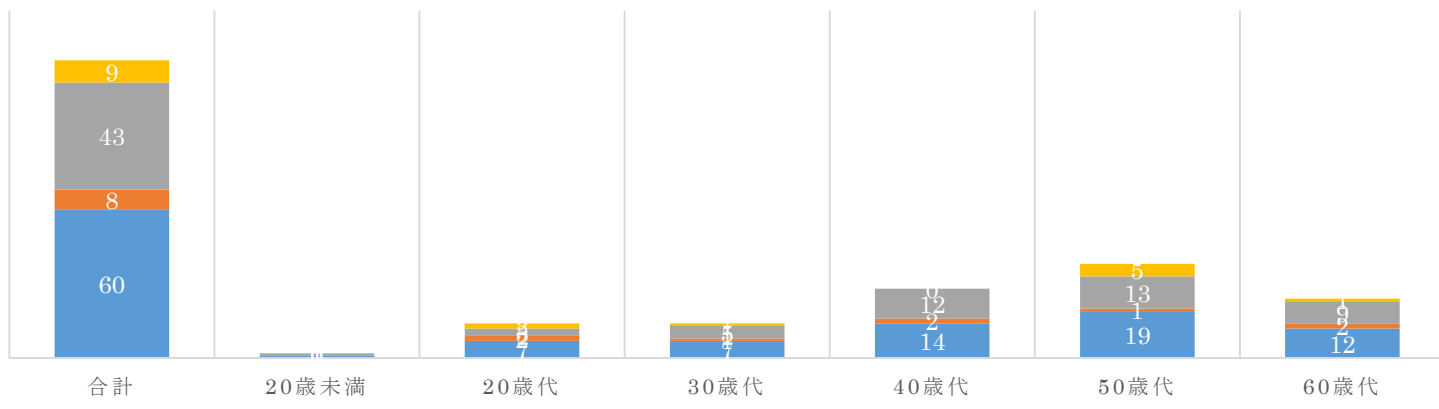
【男性】 地元商店に行く回数の変化

■ 合計 ■ 回数が増えた ■ 変わらない ■ 回数が減った

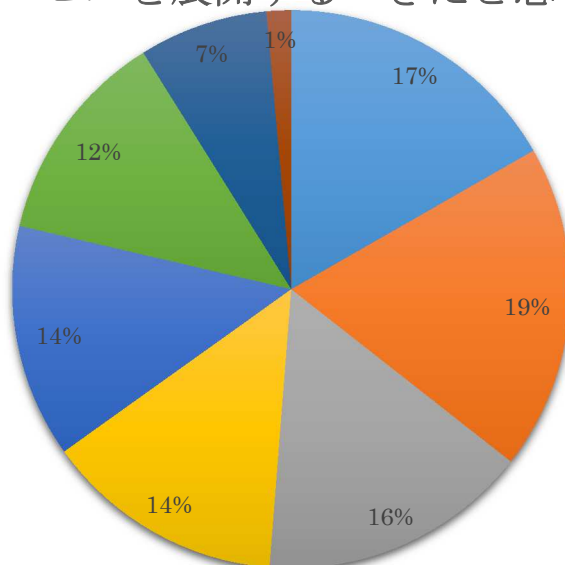


【女性】 地元商店に行く回数の変化

■ 合計 ■ 回数が増えた ■ 変わらない ■ 回数が減った



問9 地元商店は高齢化社会に対応して、今後どのようなサービスを展開するべきだと思いますか？



- 1. 少量パックでの注文
- 2. 買上げ商品の配達
- 3. 電話やFAXでの注文・配膳
- 4. 買い物代行や付添などのサポート
- 5. 出張サービス
- 6. 配食（給食・弁当の配達）
- 7. 御用聞きサービス
- 8. その他

問10 地元にあってほしい店舗はどのような業種の店舗ですか？

衣料品

◆若者向け・おしゃれな衣料品店	5件
◆しまむら、ユニクロ、GU	3件
◆品揃えのある衣料品店	1件
◆衣類専門店	1件
◆子供用衣料品店	1件

飲食店

◆飲食店	1件
◆軽食店	1件
◆ファーストフード店	1件
◆おしゃれなランチが食べれるレストラン	1件
◆居酒屋	3件
◆長居できる居酒屋	1件
◆パン屋さん	1件
◆しゃぶしゃぶ	1件
◆日替わりシェフの料理店	1件
◆パッと入れるような外食店	1件
◆マクドナルド	1件
◆回転寿司	1件
◆焼肉	2件
◆家族で利用しやすいレストラン	1件
◆宅配ピザ	1件
◆美味しいラーメン屋	1件
◆和菓子屋	1件
◆出前・デリバリー	3件
◆子供大人が大人数で入れる飲食店	1件
◆子供連れで入れる飲食店	2件
◆喫茶店・カフェ	13件
◆気軽に立ち寄れるカフェ	4件
◆ちょっとしたスイーツが食べれるカフェ	2件
◆デイサービスを利用していない人たちが集まれる店（カフェなど）	1件
◆オレンジカフェ（認知症等の間じゃ、家族が集まれる場所）	1件

食料品店

◆食料品店	6件
◆生鮮食料品店	16件
◆格安食料品店	1件
◆地元食材が（揃っている）購入できる店、仕事帰りに行きたい	1件
◆地域色の強い惣菜屋	1件
◆なごみの里で売られているような新鮮な野菜（農家直産）	1件

◆オーガニックな物、添加物が少ない物が品揃えされたSHOP 1件

娯楽施設

◆娯楽施設 1件

◆カラオケ店 1件

◆レンタルビデオ 5件

スーパー等

◆大型ショッピングモール 1件

◆大型スーパーマーケット 1件

◆業務スーパー 1件

◆トライアル 1件

その他

◆百均 14件

◆子供用品店 1件

◆雑貨店 1件

◆日用雑貨 2件

◆豊富な品ぞろえの雑貨屋 5件

◆安い日用品 1件

◆コンビニ（ローソン、セブンイレブン、ファミリーマート等） 4件

◆携帯ショップ 1件

◆子供が選べる学用品が揃ったお店 1件

◆学区内に学校指定の制服等の取扱店 1件

◆バイク店 1件

◆自転車店 1件

◆本屋 2件

◆理容店 1件

◆コインランドリー 1件

◆安く買える家電用品 1件

◆スポーツ用品店 2件

サービス

◆移動販売 2件

◆24H営業の店 1件

◆夜遅くまでやってて気軽に入れる店 1件

◆子供が遊べる公園（子供だけで行ける） 1件

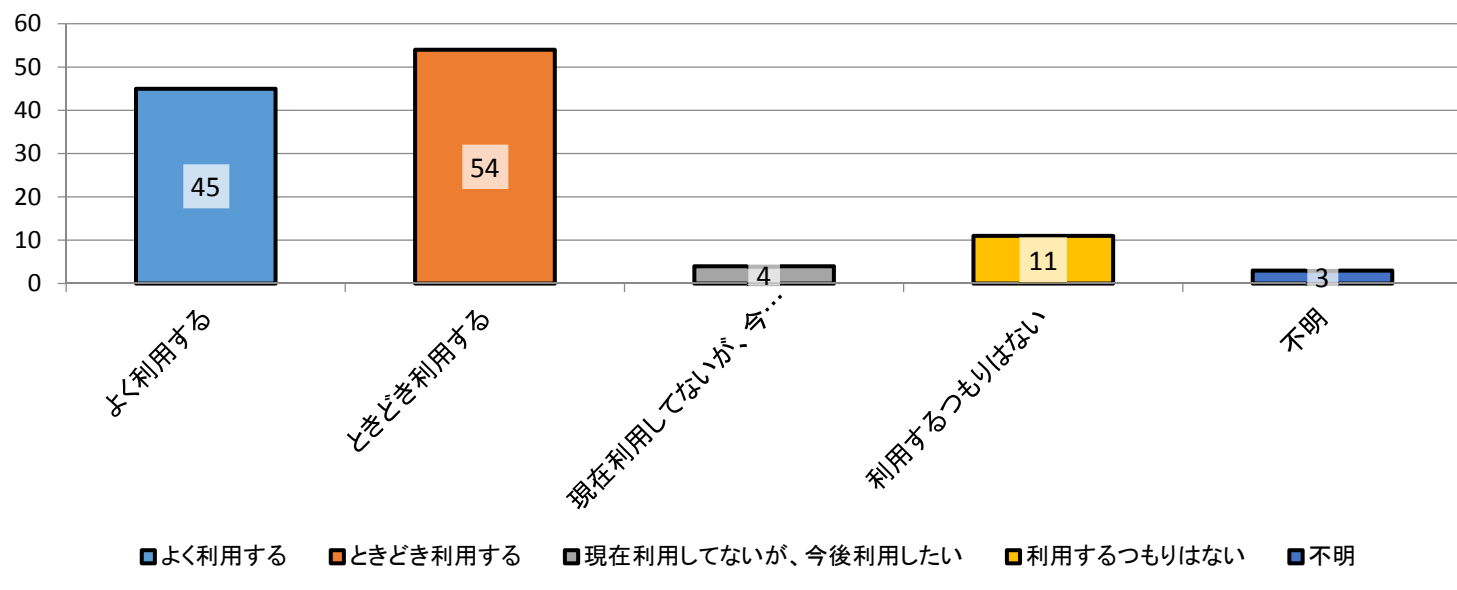
◆明るい雰囲気が外から伺える店舗 1件

◆DIYなどで使えるワーキングスペース 1件

◆スポーツジム 1件

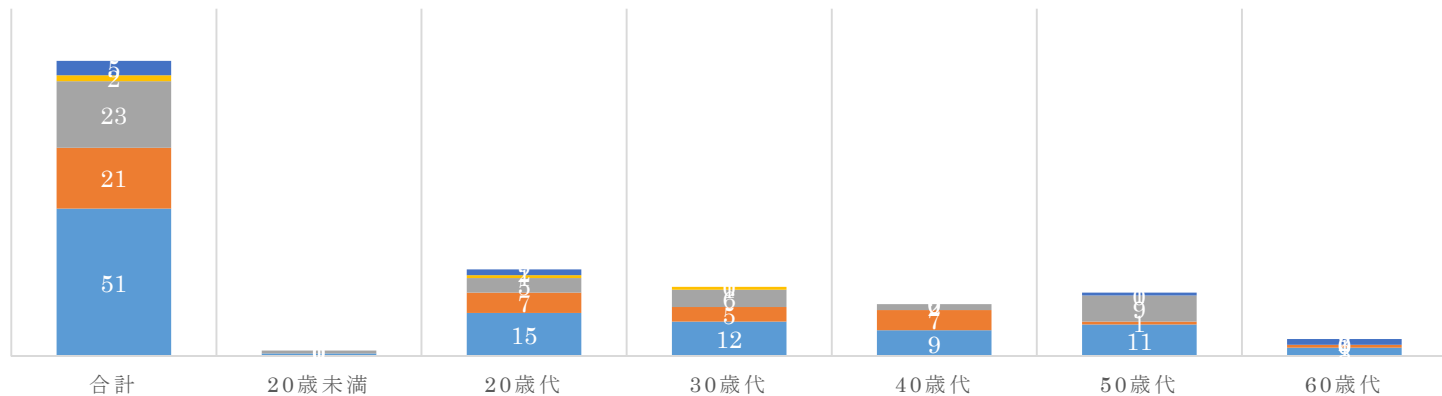
通販・ネット販売の利用についてお聞きします

問11 あなたのお宅では、通販・ネット販売(生協を含む)を利用していますか？(総数=117,単位:人)



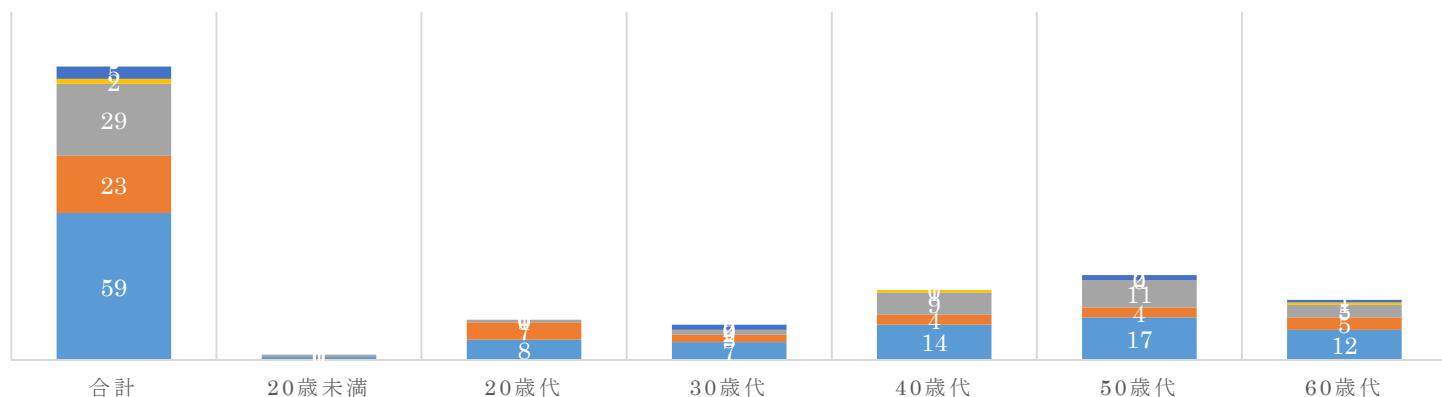
【男性】 通販・ネット販売利用状況

■ 合計 ■ よく利用する ■ ときどき利用する ■ 現在利用していないが、今後利用したい ■ 利用するつもりはない

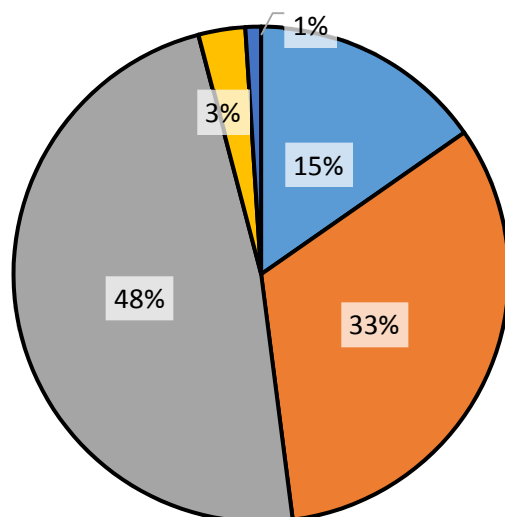


【女性】 通販・ネット販売利用状況

■ 合計 ■ よく利用する ■ ときどき利用する ■ 現在利用していないが、今後利用したい ■ 利用するつもりはない

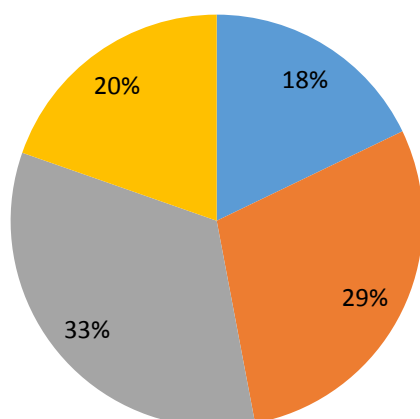


問12 3年前と比べて、通販・ネット販売を利用する回数はどうなりましたか？
 (問11で「よく利用している」「ときどき利用」=98,単位:人)



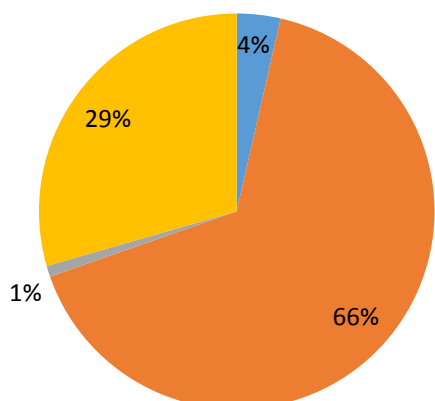
■非常に増えた ■やや増えた ■変わらない ■やや減った ■非常に減った

問13 通販・ネット販売ではどのようなものを購入していますか？



■ 1.食品
 ■ 2.日用雑貨・日曜衣料品
 ■ 3.紳士服・婦人服・靴・かばんなど
 ■ 4.家電・家具・インテリア用品など

問14 通販・ネット販売(生協を含む)を主に利用している媒体は何ですか？



■ 1.テレビ・ラジオショッピング
 ■ 2.インターネット
 ■ 3.新聞・雑誌
 ■ 4.専門カタログ